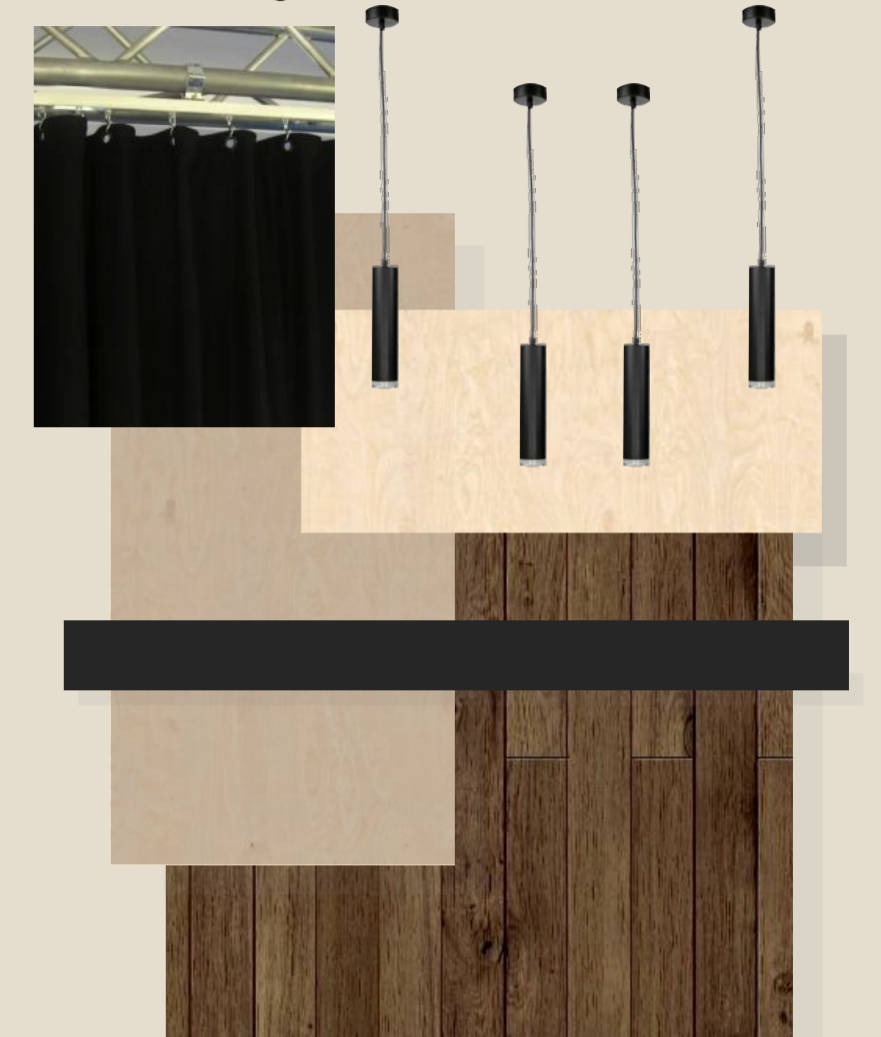


# GEISSBÜHLERHAUS

## FARB- UND MATERIALKONZEPT

Bestand Obergeschoss : Saal



## OBERFLÄCHENMATERIALIEN

Bodenbelag Saal/ Galerie  
Hochkantlamellenparket | Eiche  
geräuchert und geölt

Bodenbelag Bühne  
Hochkantlamellenparket | Eiche  
geräuchert und geölt |  
schwarzpigmentierte Lasur

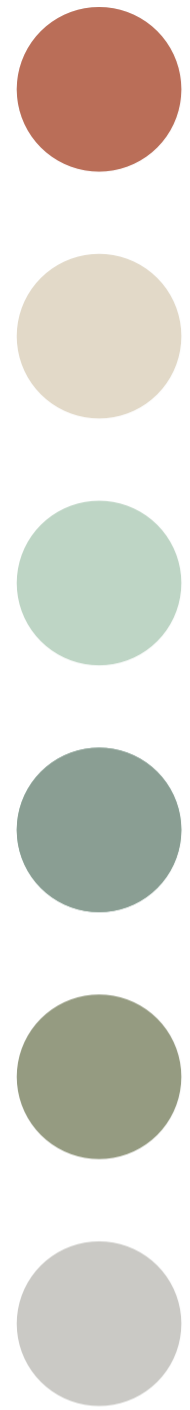
Wandverkleidung  
Weisstannentäfer | farblos matt lasiert  
mit UV-/ Vergilbungsschutz

Deckenverkleidung  
Ligno Trend | Akustik light |  
Weisstanne astrein | matt lackiert

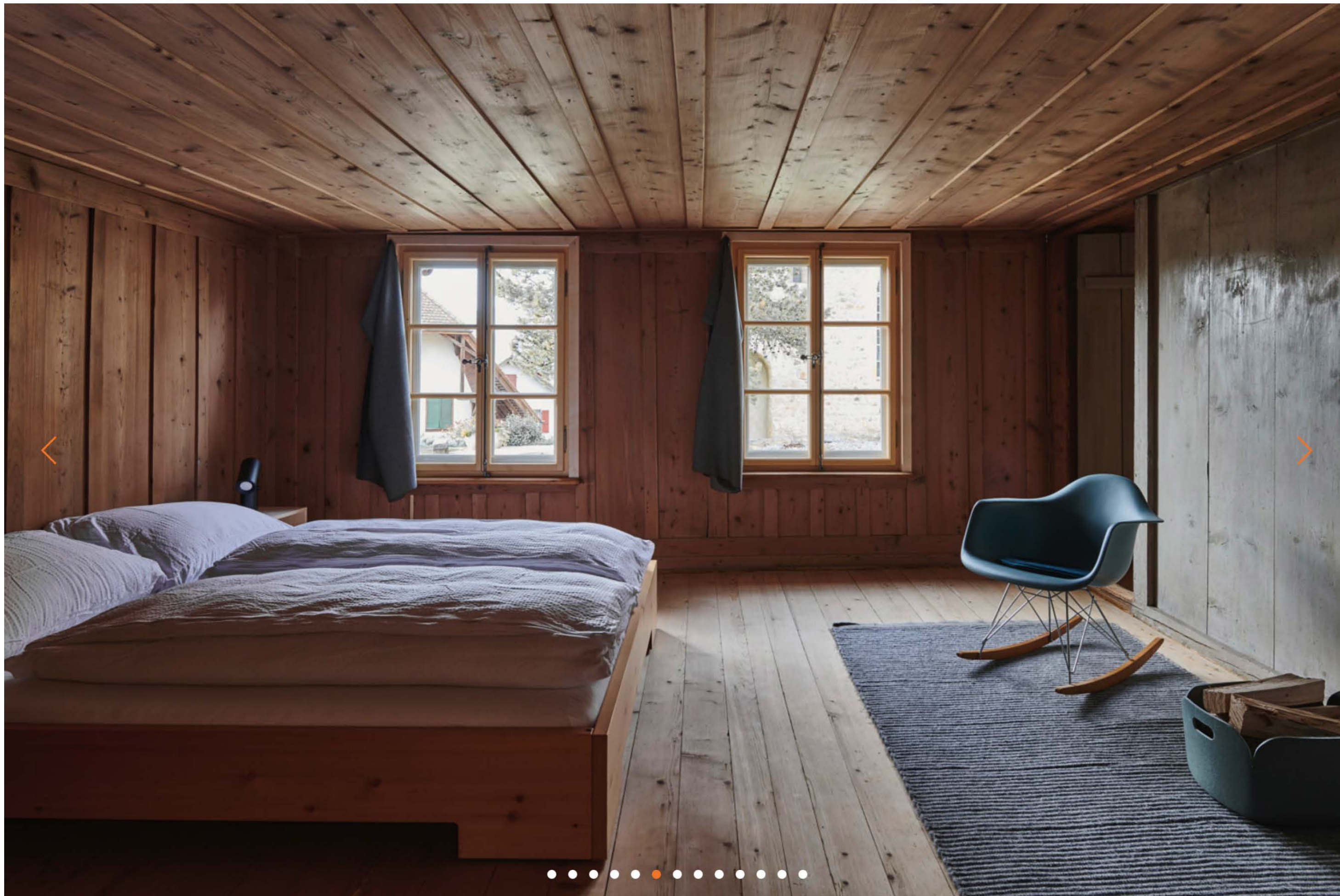
## BELEUCHTUNG

Pendelleuchten schwarz  
Bühnenbeleuchtung





Gaden / Stuben EG / OG



# GEISSBÜHLERHAUS

## FARB- UND MATERIALKONZEPT

Erdgeschoss Wohnteil: Stuben

Obergeschoss Wohnteil: Gaden



## OBERFLÄCHENMATERIALIEN

Bodenbelag

Riemenboden neu

Wandbelag

Fichtentäfer mit als Holzbohlen  
bestehendes Täfer

Deckenbelag

Bestehender Riemenboden

## DIVERSES

Beleuchtung

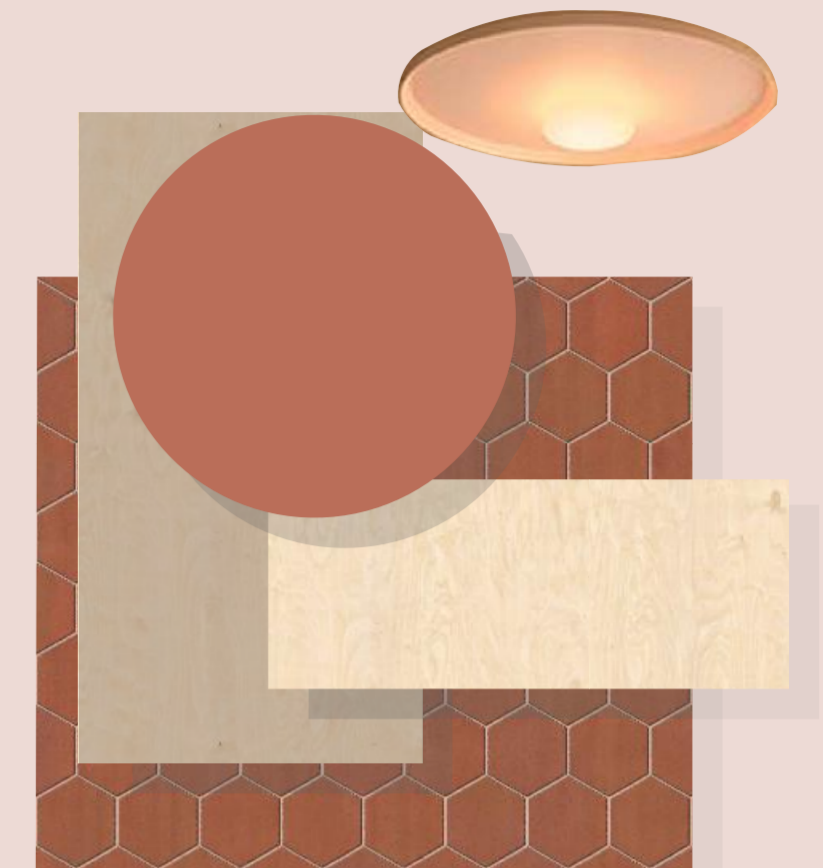
Deckenleuchte



# GEISSBÜHLERHAUS

## FARB- UND MATERIALKONZEPT

Wohnteil Erdgeschoss : Garderobe



## OBERFLÄCHENMATERIALIEN

Bodenbelag

Hexagonale Plattenform | 10x10x0.9cm |  
Feinsteinzeug; R10/B | red

Wandbelag

Weisstannentäfer | farblos matt lasiert  
mit UV-/ Vergilbungsschutz  
und  
z.T. bestehende Wände als Mauerwerk  
und Holzkonstruktion

Deckenbelag

Weisstannentäfer | farblos matt lasiert  
mit UV-/ Vergilbungsschutz  
und  
z.T. bestehende Holzkonstruktion

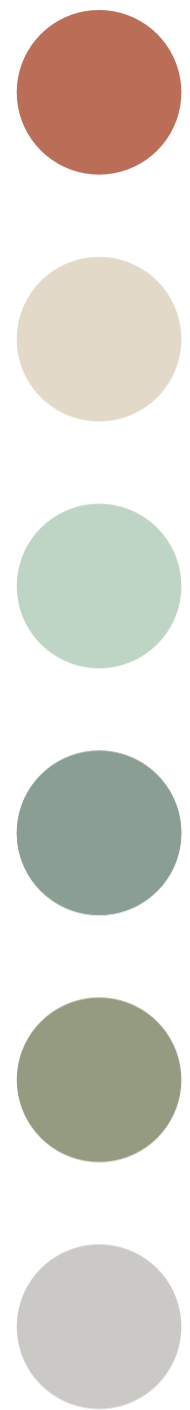
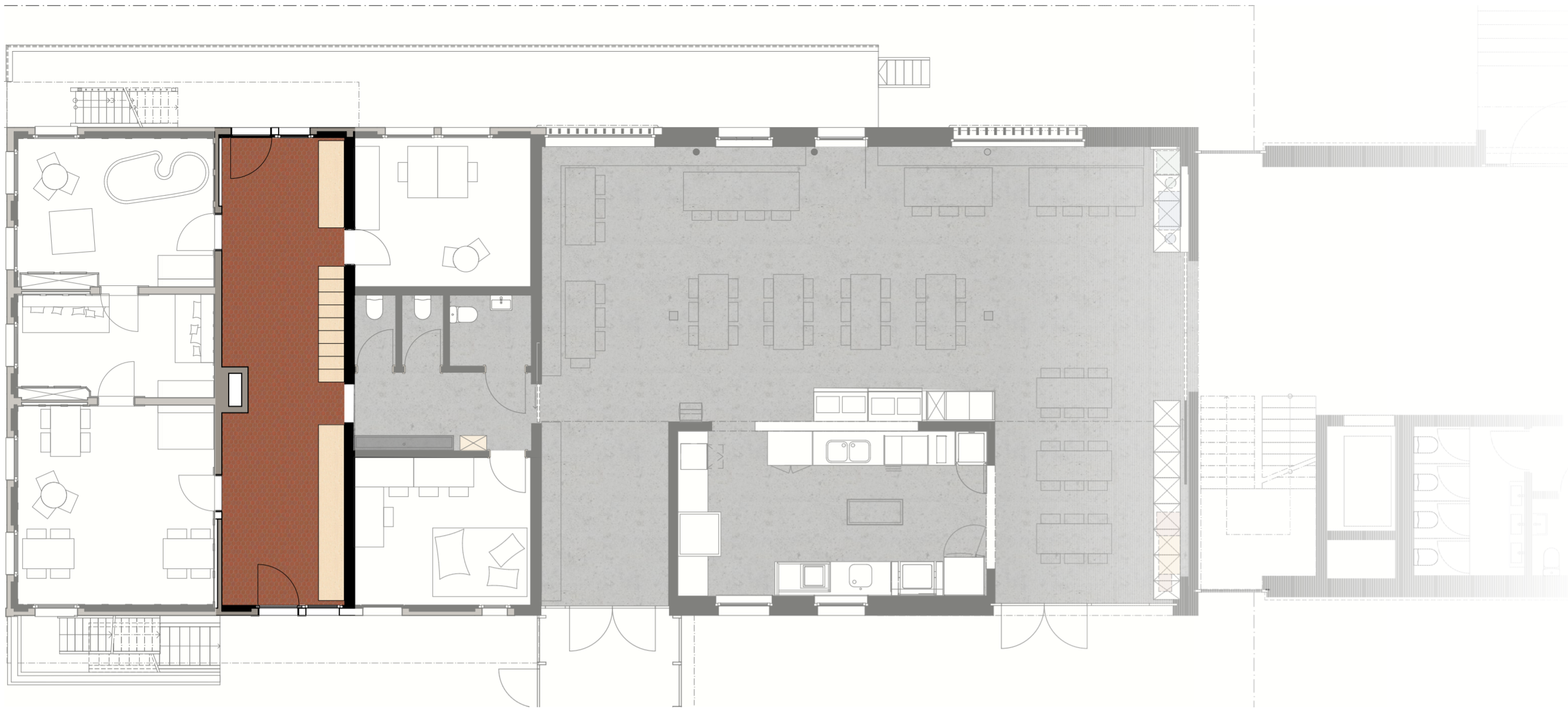
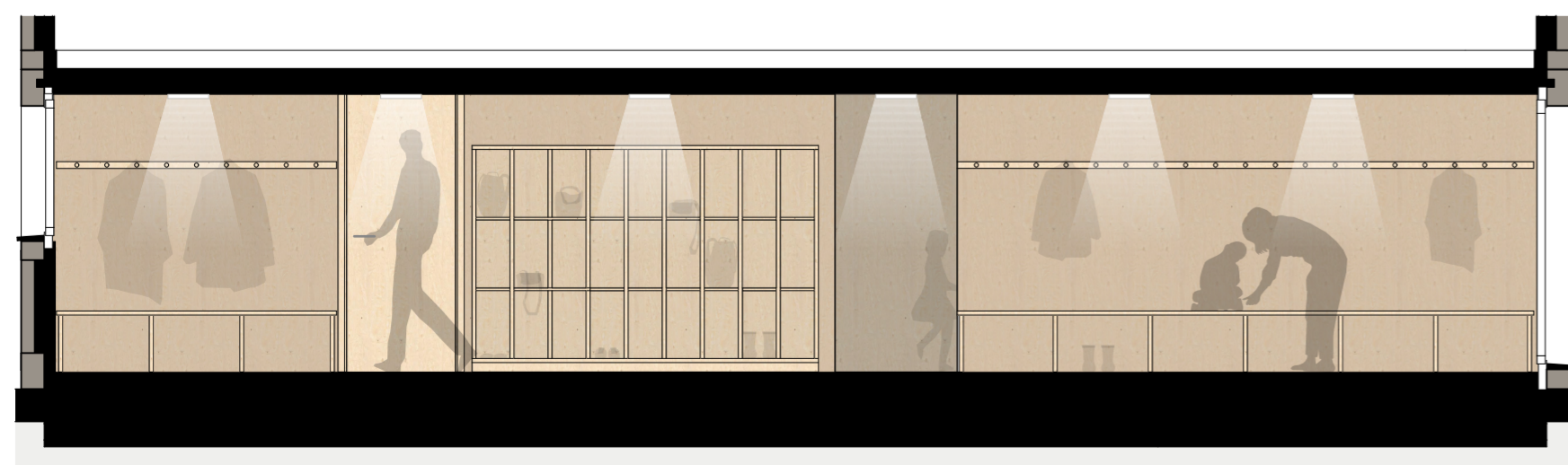
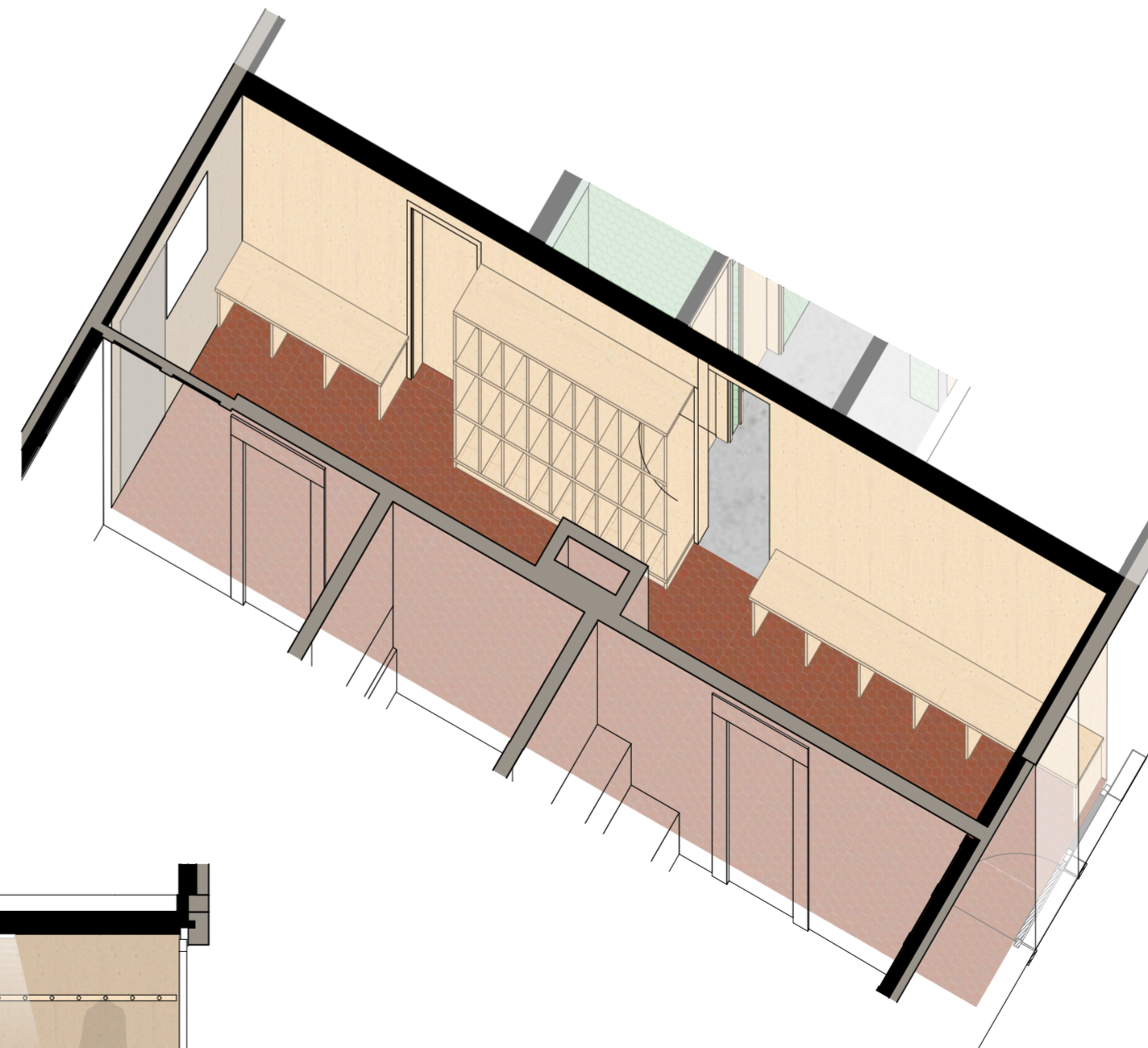
## BELEUCHTUNG

Deckenleuchte

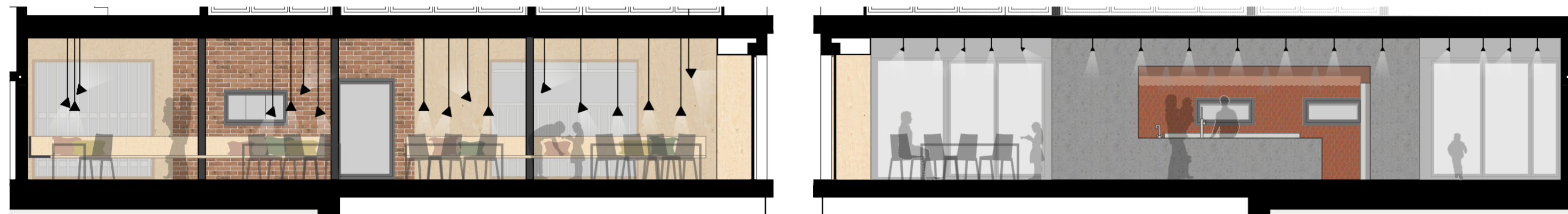
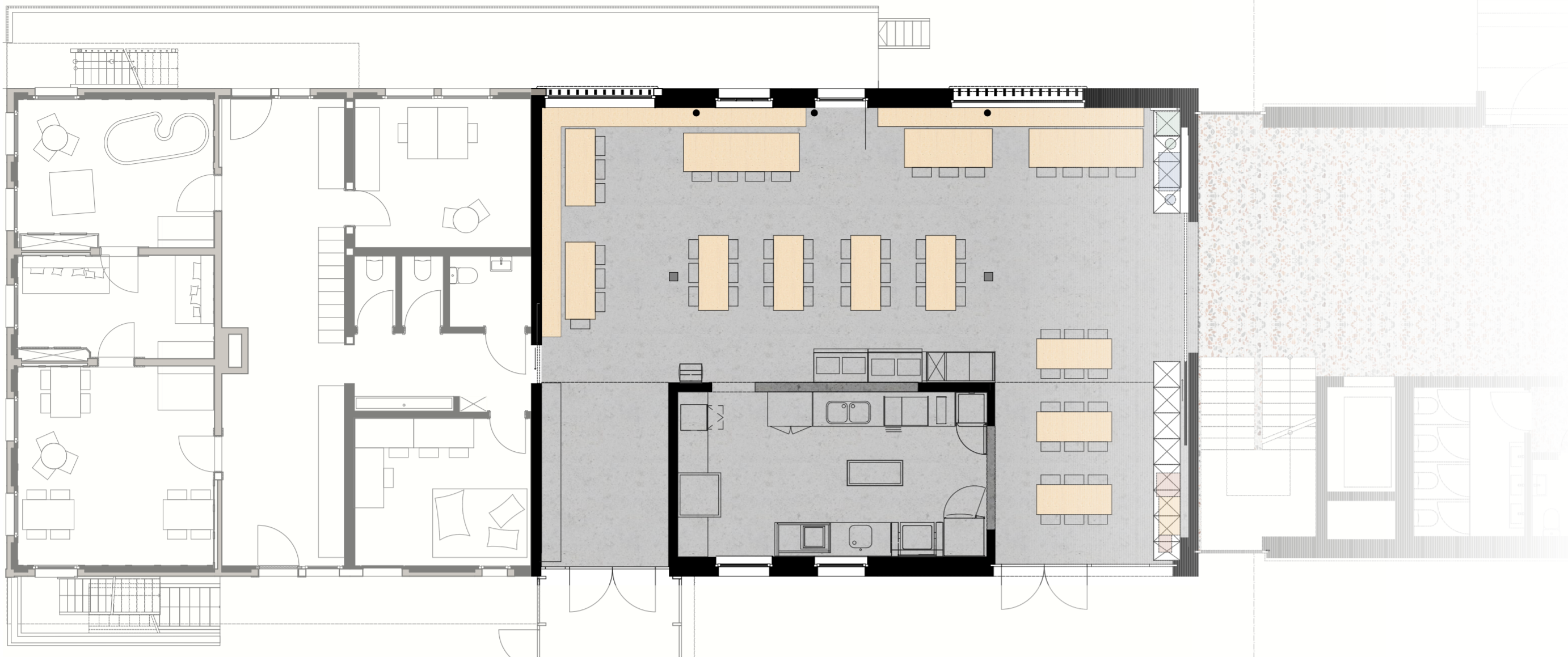
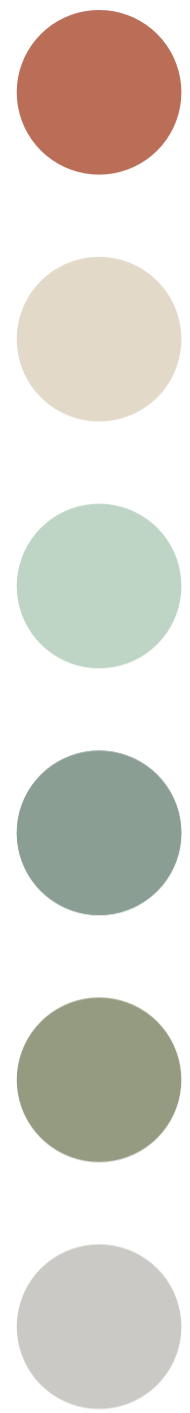
GARDEROBE IM BESTAND EG



Referenz Rauchküche  
Hexagonale Platten, rot







MENSA UND KÜCHE

# GEISSBÜHLERHAUS

## FARB- UND MATERIALKONZEPT

Bestand Erdgeschoss : Mensa



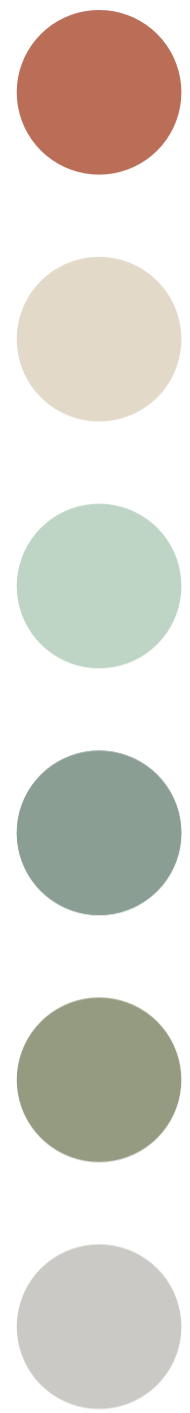
## OBERFLÄCHENMATERIALIEN

- Bodenbelag
  - Unterlagsboden | Anhydrit geschliffen und geölt
- Wandverkleidung
  - Beton | Sichtbeton und
  - Weisstannentäfer | farblos matt lasiert mit UV-/ Vergilbungsschutz und
  - Klinkerstein sichtbar
- Deckenverkleidung
  - Ligno Trend | Akustik light |
  - Weisstanne astrein | matt lackiert

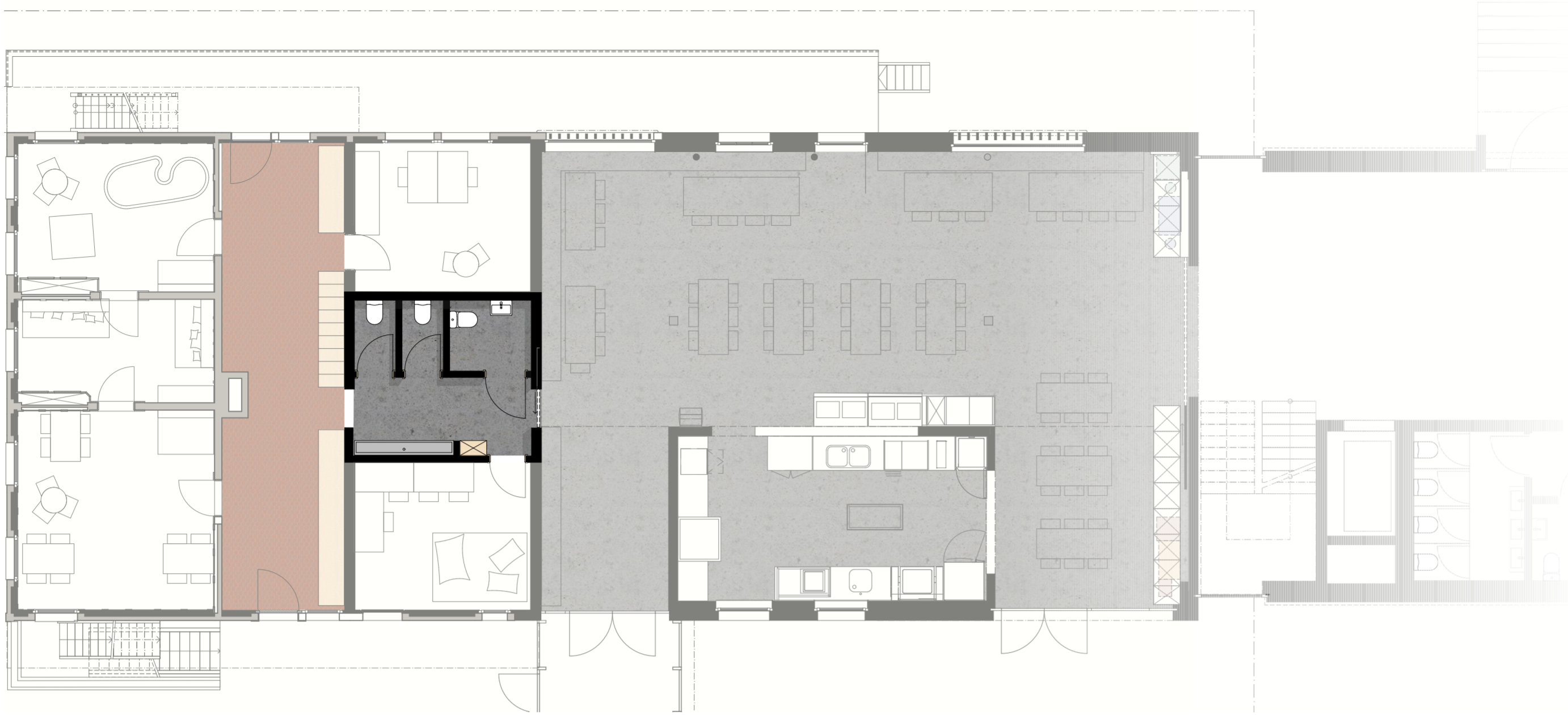
## BELEUCHTUNG

Pendelleuchte schwarz





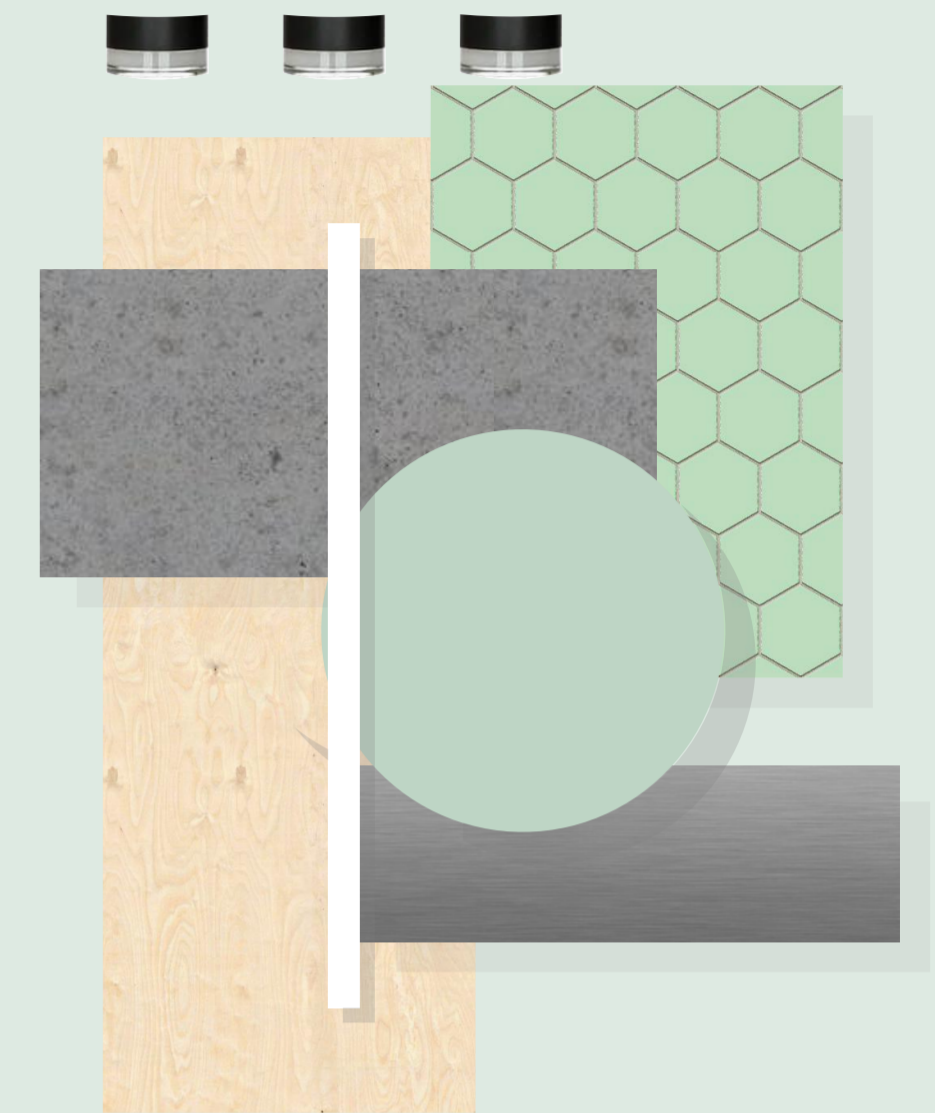
**TOILETTEN IM BESTAND EG**



**GEISSBÜHLERHAUS**

**FARB- UND MATERIALKONZEPT**

Wohnteil Erdgeschoss : Toiletten



**OBERFLÄCHENMATERIALIEN**

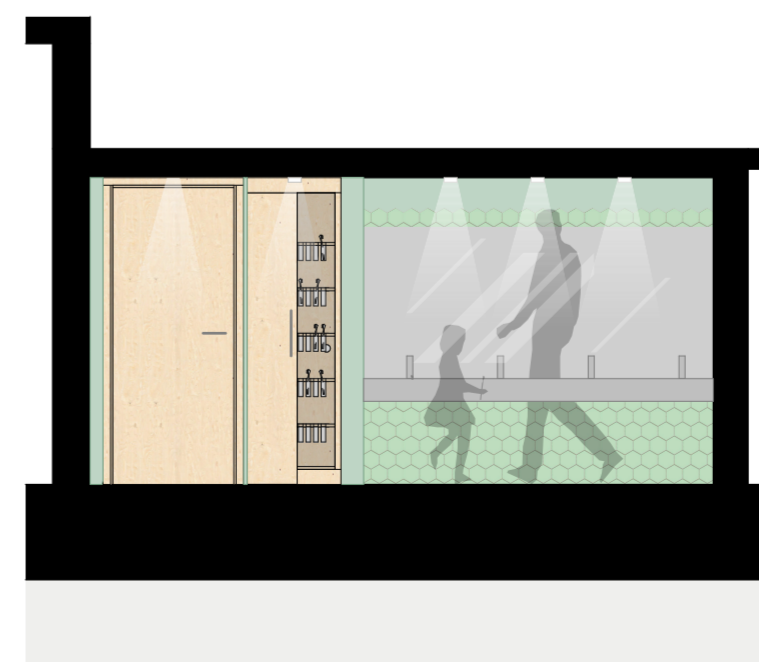
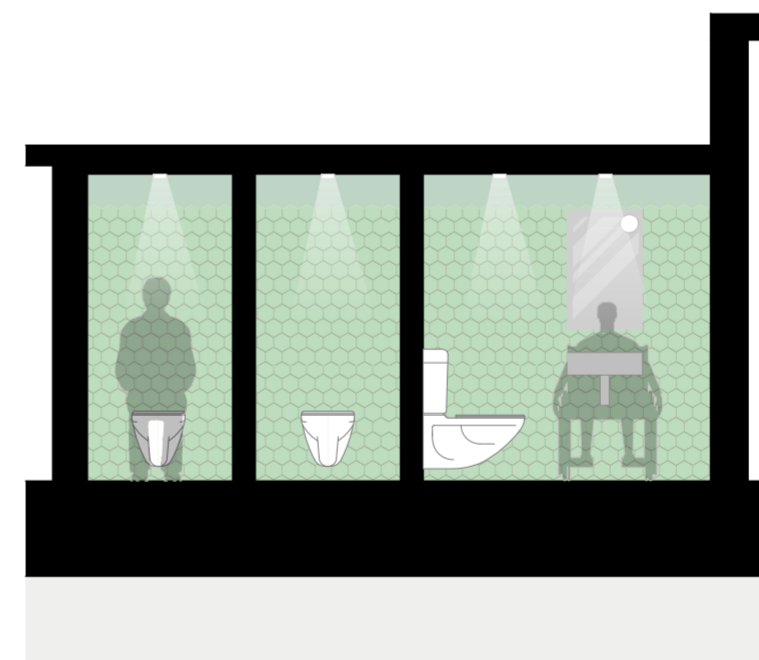
**Bodenbelag**  
 Unterlagsboden | Anhydrit geschliffen und geölt

**Wandbelag**  
 Hexagonale Plattenform | 10x10x0.9cm | Feinsteinzeug; R10/B | pistache und Farbanstrich | NCS S1010-G

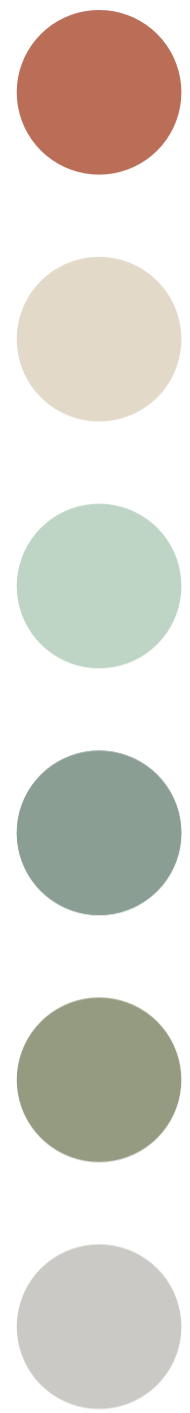
**Deckenbelag**  
 Farbanstrich | NCS S1010-G

**BELEUCHTUNG**

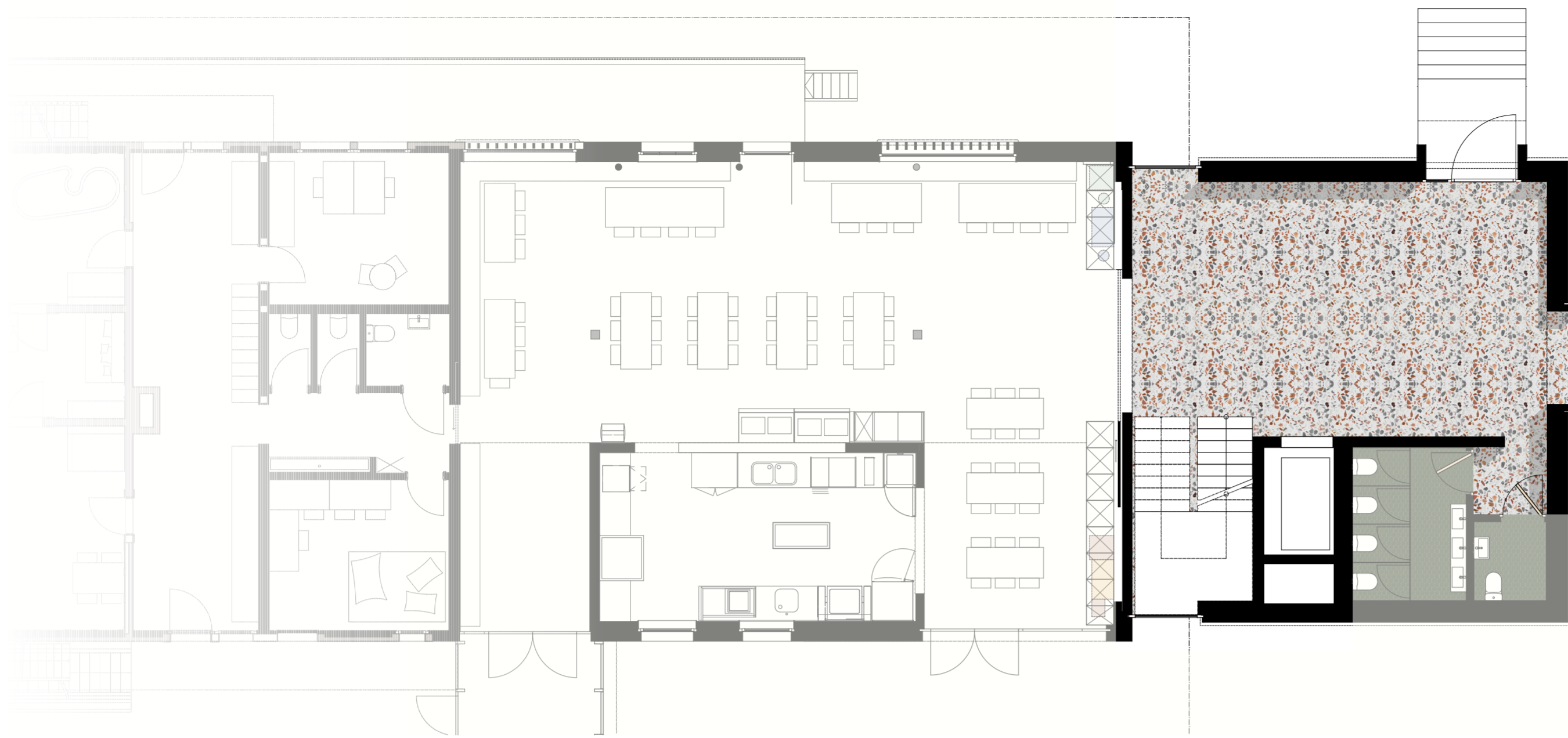
Einbauspots







**FOYER OBERGESCHOSS ANBAU**



**GEISSBÜHLERHAUS**

**FARB- UND MATERIALKONZEPT**

Anbau : Eingangsfoyer



**OBERFLÄCHENMATERIALIEN**

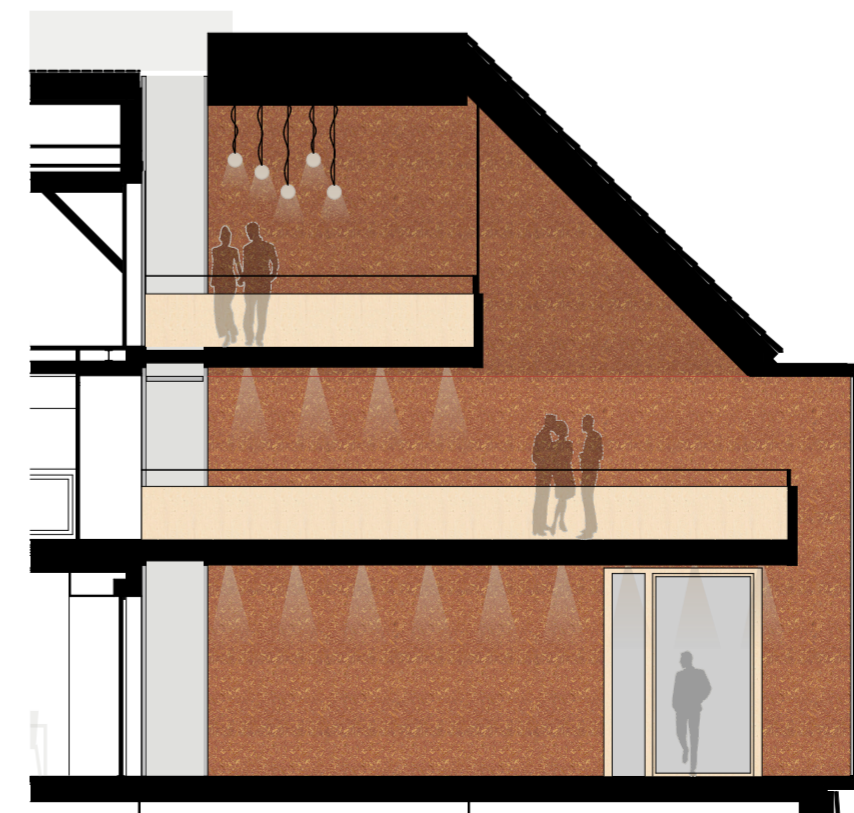
Bodenbelag  
Terrazzo Kunststein | C21100 Oberfläche geschliffen

Wandverkleidung  
Beton | Schalungstyp 3 - Sichtbetonfläche mit Brettstruktur und Duripanel | Rubinrot und Weisstannentäfer | farblos matt lasiert mit UV-/ Vergilbungsschutz

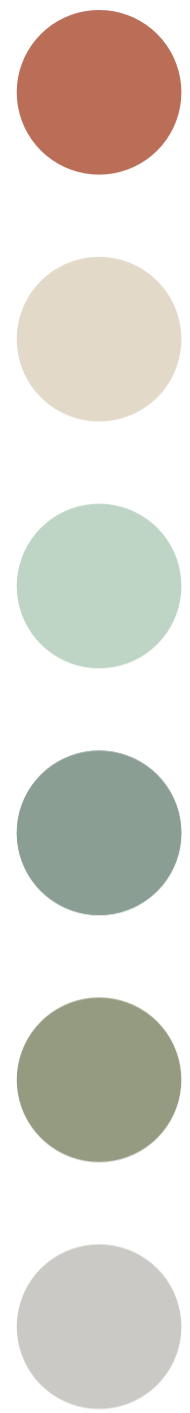
Deckenverkleidung  
Duripanel | Rubinrot perforiert

**BELEUCHTUNG**

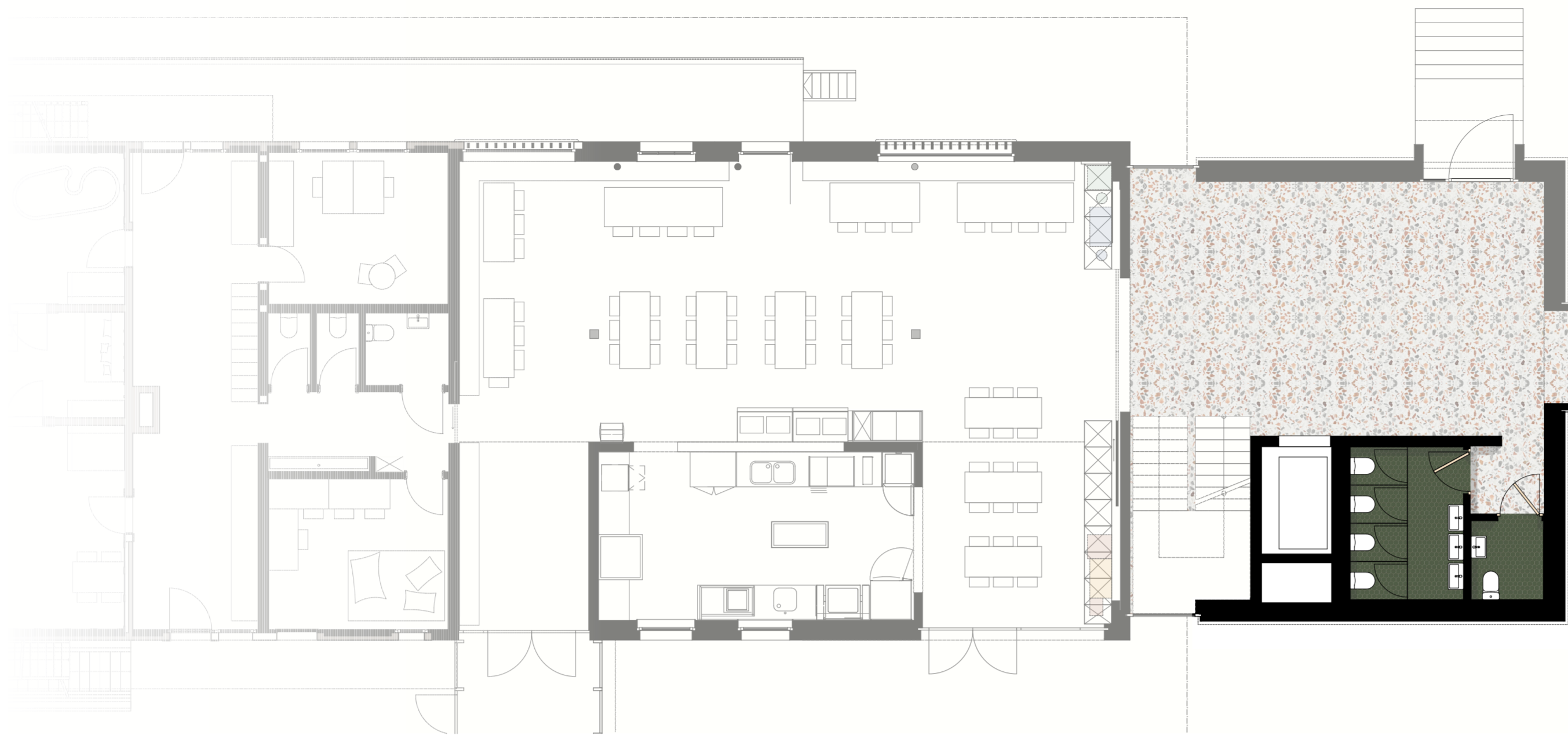
Deckenspots | EG und OG  
Kugelförmige Pendelleuchten | Galerie







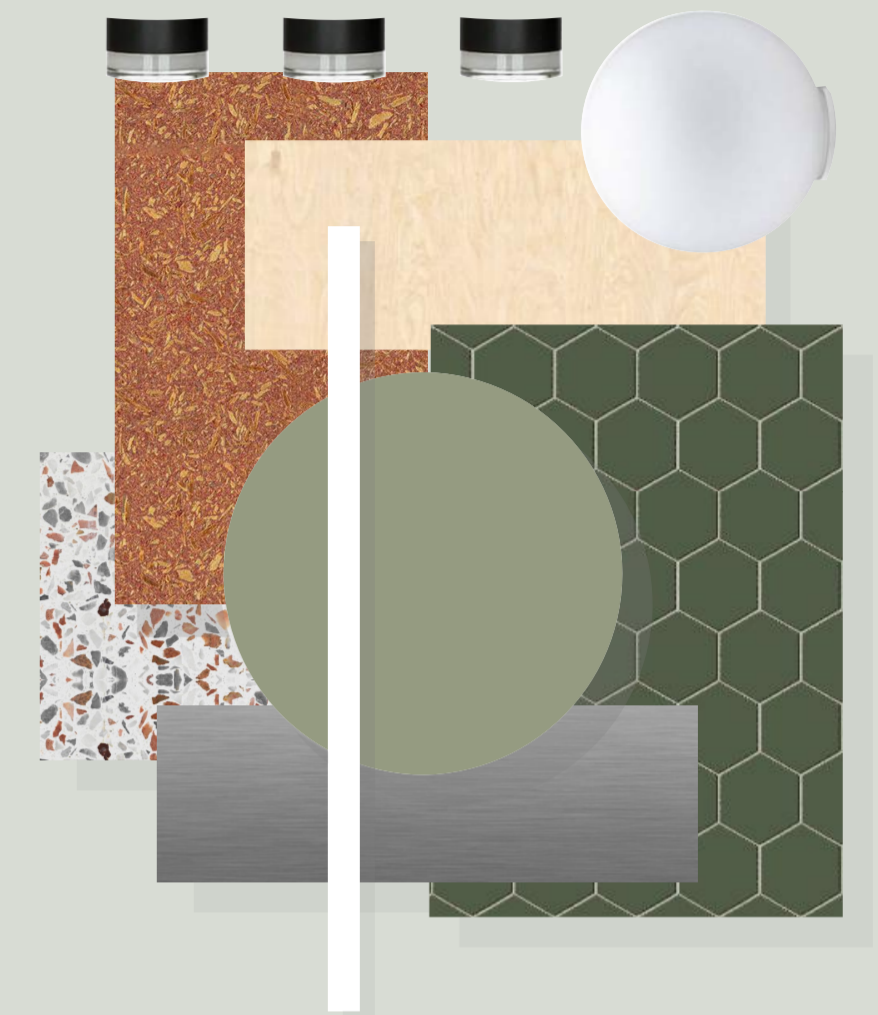
TOILETTEN ANBAU EG + OG



# GEISSBÜHLERHAUS

## FARB- UND MATERIALKONZEPT

Anbau Erdgeschoss : Toiletten



## OBERFLÄCHENMATERIALIEN

- Bodenbelag**  
 Hexagonale Plattenform | 10x10x0.9cm |  
 Feinsteinzeug; R10/B | australian green
- Wandbelag**  
 Hexagonale Plattenform | 10x10x0.9cm |  
 Feinsteinzeug; R10/B | australian green  
 und  
 Farbanstrich | NCS S3010-G50Y
- Deckenbelag**  
 Farbanstrich | NCS S3010-G50Y

## BELEUCHTUNG

- Wandleuchte Kugel | weiss  
 Einbauspots

