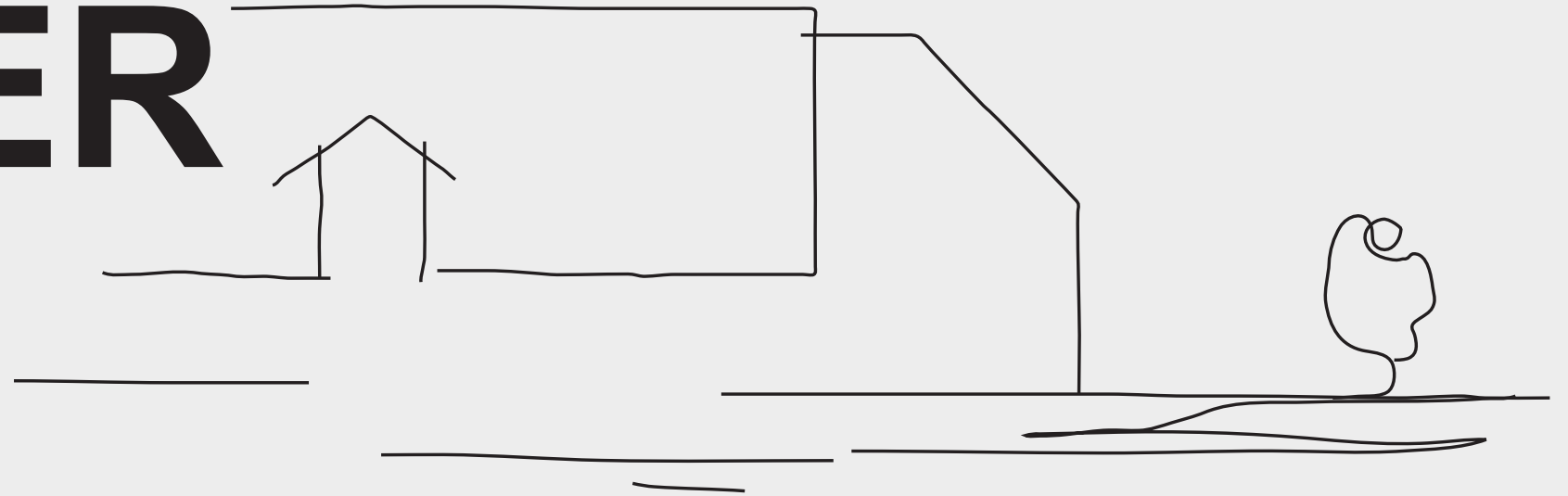


DAS GEISS BÜHLER HAUS



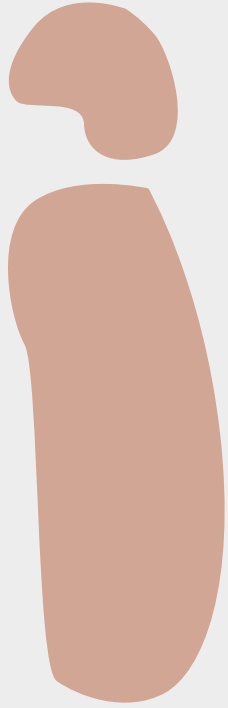
ÜBERSICHT INHALT

Möglicher Tagesablauf der Nutzenden Parteien im Geissbühlerhaus

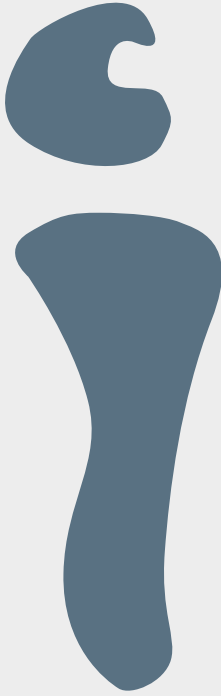
Küchenpersonal



Tagesschulleitende



Hauswart



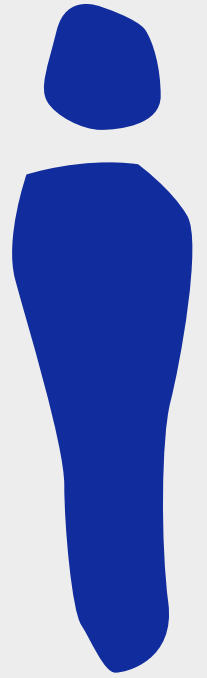
Kinder



Vereine
z.B. Chor, Bläser

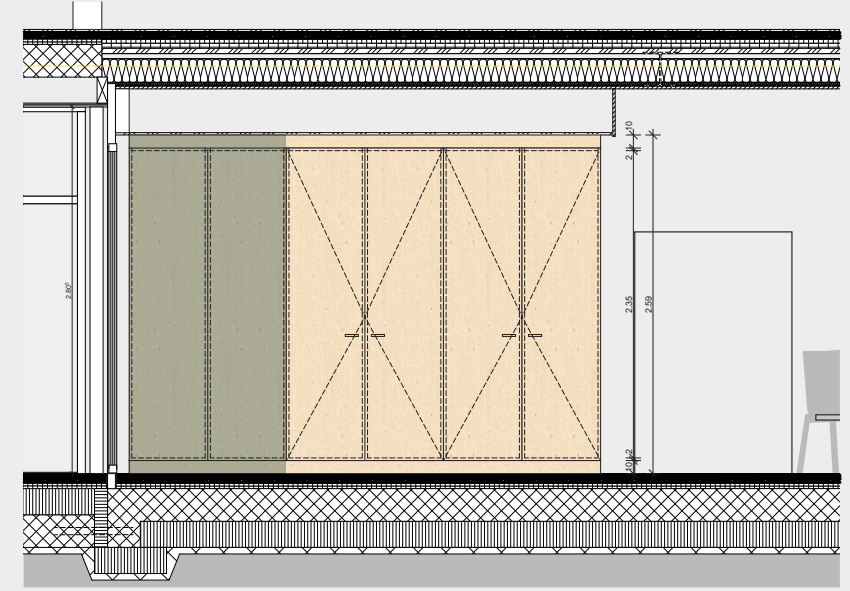
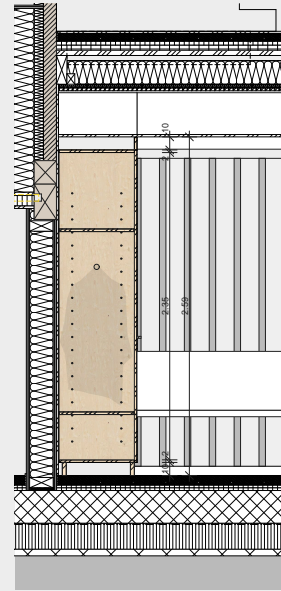


Besuchende



SCHRÄNKE MENSA

KÜCHEN
PERSONAL

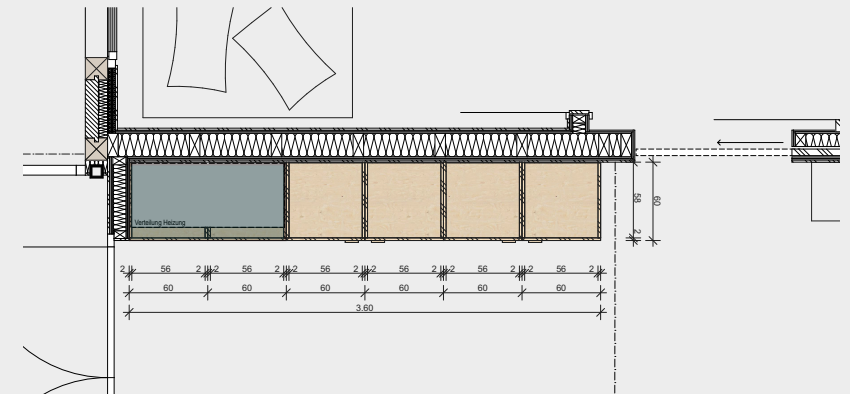


ECKDATEN

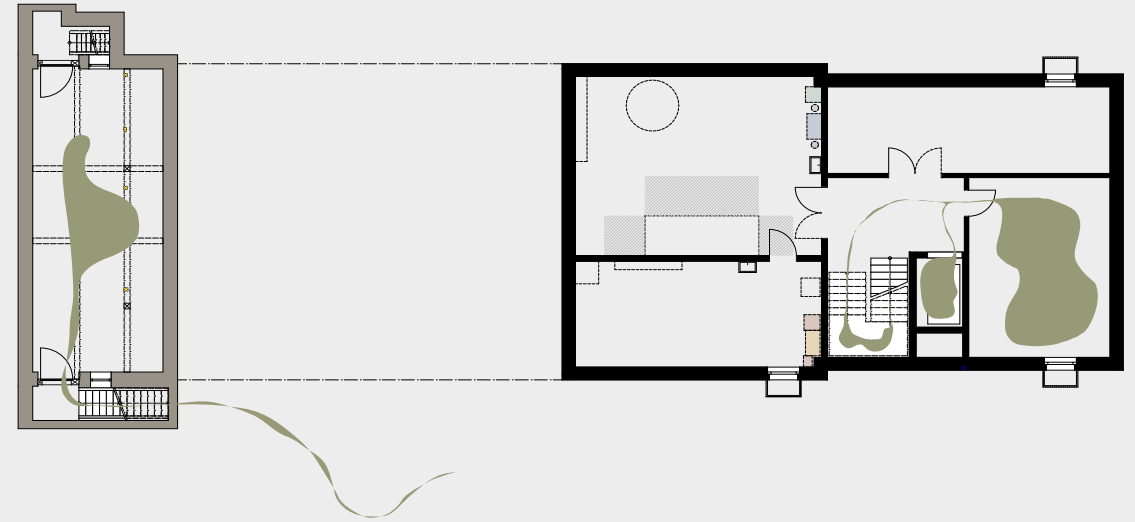
- 4 Schrankelemente à H259/ B60cm/T60cm

Platz für...

- Kleider&Schuhe
- (Küchen-)Geschirr
- TS- oder HW-Material
- Etc.



GEMÜSEGARTEN UND TS-KELLERRÄUME



ECKDATEN

- Gemüsegarten wird von TS unterhalten
- Naturkeller für Lagerung von Gartenproduktion

Lager Tagesschule

- Lagerung u.a. von Nahrungsmittel und div. TS-Material
- Ausstattung mit 2 Tiefkühlschränke und 1 Kühlschrank

KÜCHE

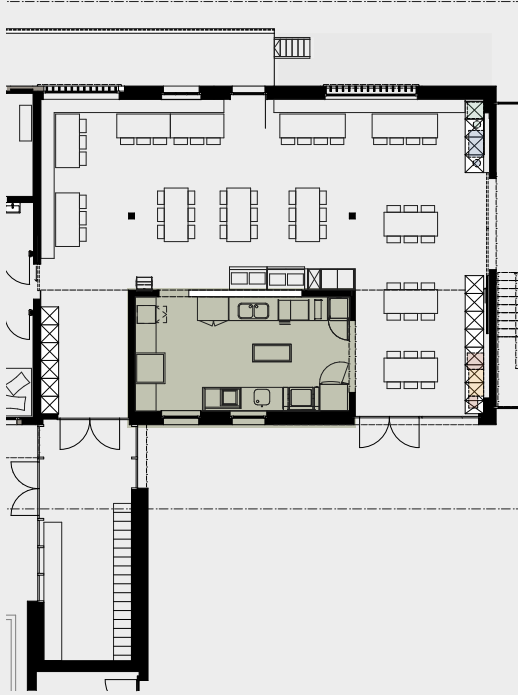


ECKDATEN Küche

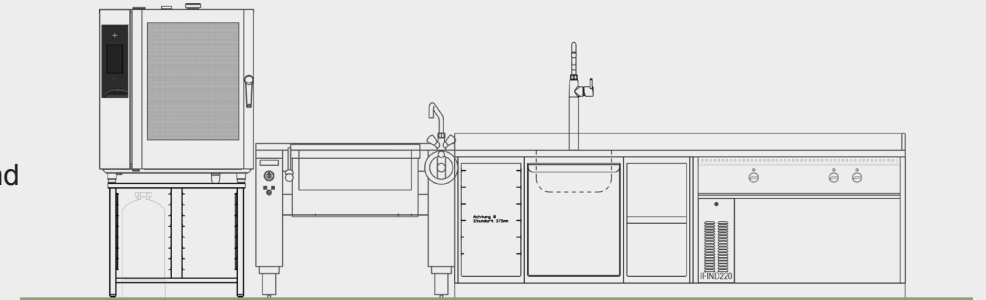
- Kombisteamer
- Haushaltsbackofen
- Kippbratpfanne 60 Liter
- Induktionsherd
- Ein- und Auslauftisch
- Geschirrspüler
- Arbeitskorpus Waschen&Rüsten
- Kühl&Tiefkühlschrank

Mobile Geräte

- Getränkekühlmöbel
- Buffet für warme&kalte Speisen 2 Stk.
- Tisch
- Servierwagen
- K-Pot mit Gastronomie-Schalen 4 Stk.



Kochen



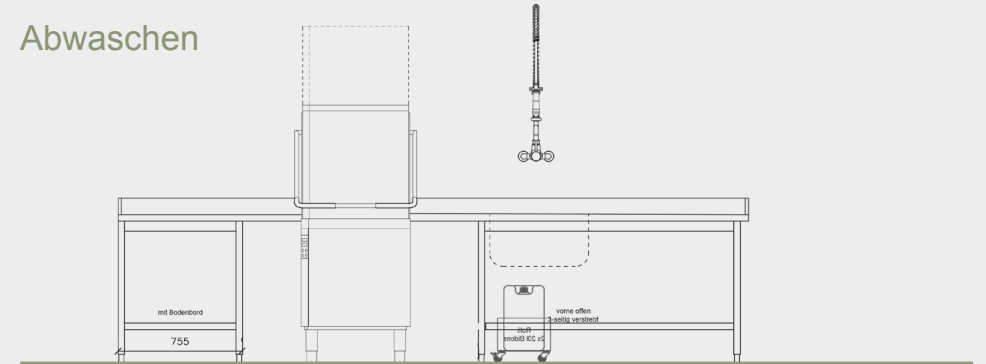
Diverses

- Rührgerät
- Kochgeschirr für rund CHF 10'000.-

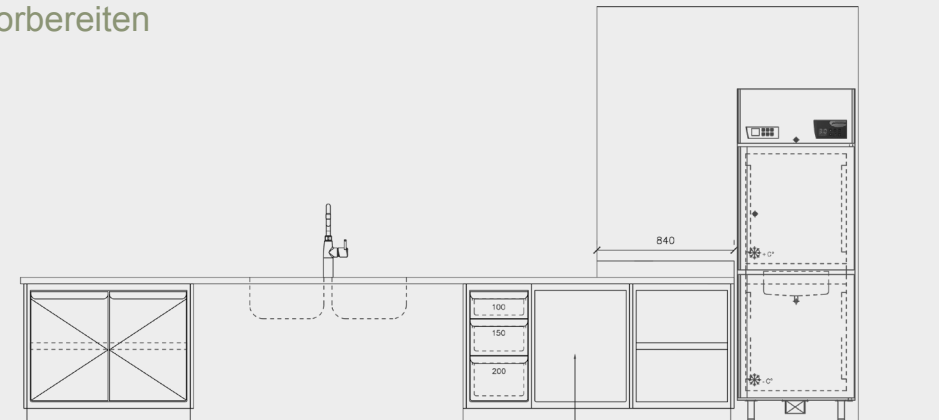
Bestehend

- Servierwagen
- Kühlschrank

Abwaschen



Vorbereiten

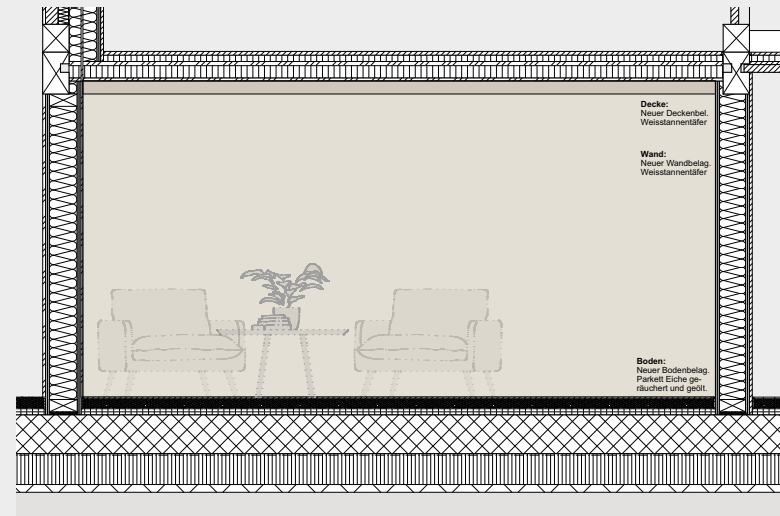
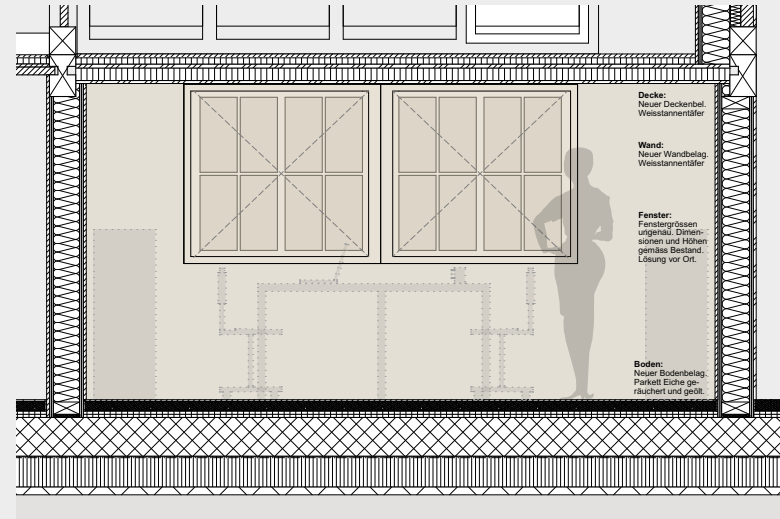
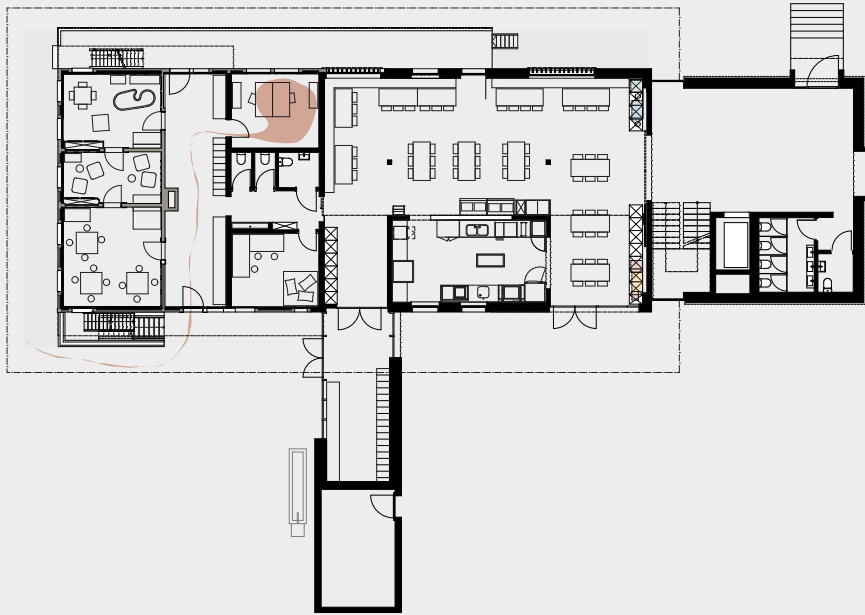


KÜCHEN
PERSONAL



BÜRO TAGESSCHULE

TAGES
SCHUL
LEITENDE



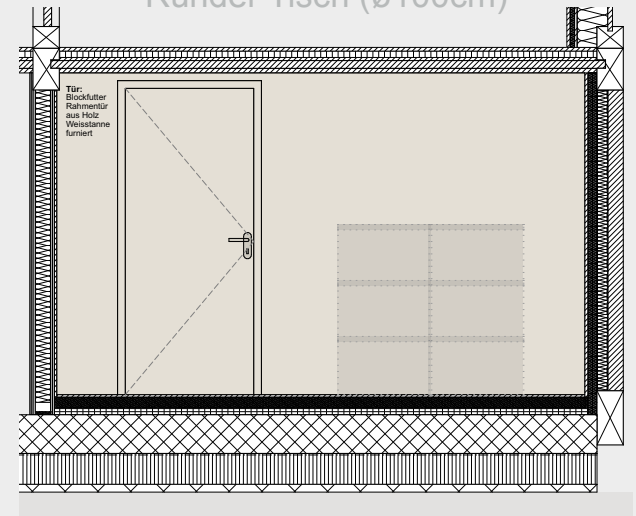
ECKDATEN

Möbel neu

- Computertische 2 Stk.
(L160/B80cm)
- Rollkorpus 2 Stk.
(B42/T80/H64cm)
- Bürodrehstuhl 2 Stk.

Möbel bestehend

- Aktenschränke 2 Stk.
(B120/T40/H110cm)
- Pult (L160/B76cm) mit
Bürostuhl
- Runder Tisch (ø100cm)



HAUSWART- / TECHNIKRAUM

HAUS
WART



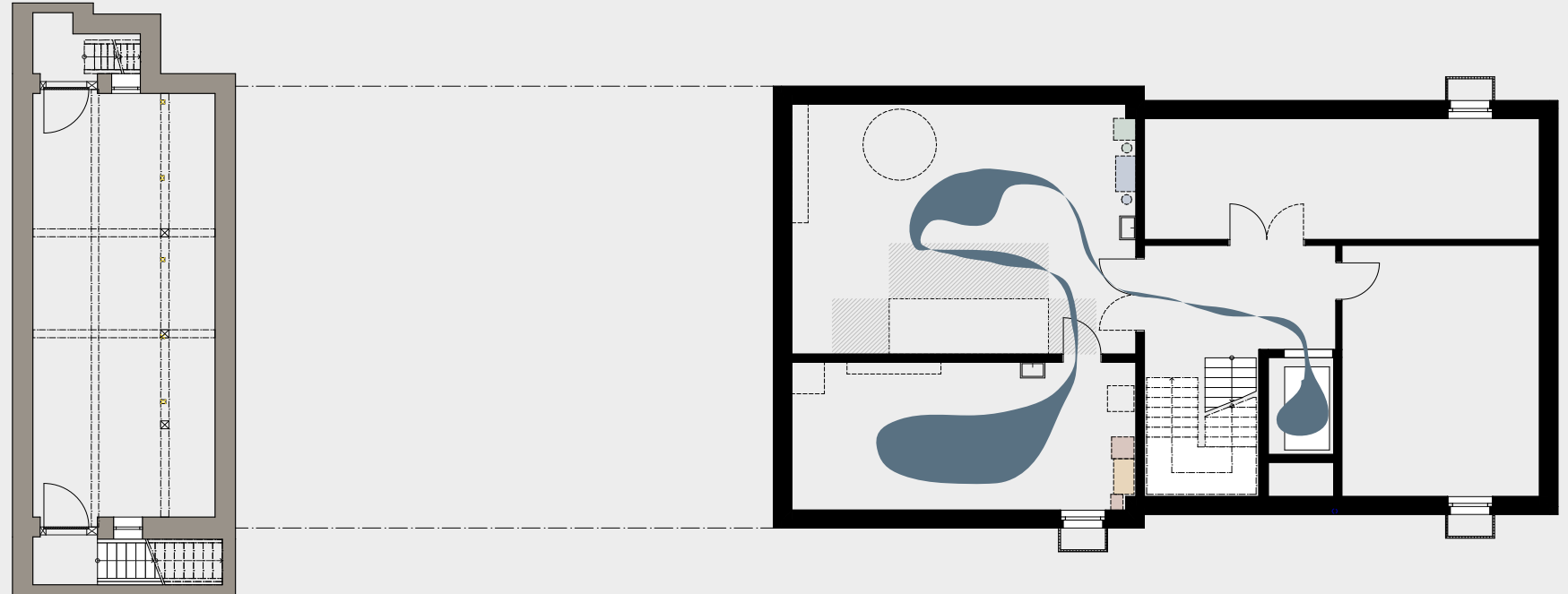
ECKDATEN

Hauswartraum

- Ausguss
- Bodenablaufwanne
(für Bodenreinigungsgerät)
- Elektrorack
- Elektro HV
- KWL-Lüftungsgerät
(Anbau-Toiletten)

Technikraum

- Ausguss
- Abwasserhebeanlage mit
Bodenablauf
- Monoblock (Küche&Mensa)
- Fernwärmeübergabestation
- Heizungsverteilung und
Boiler
- Sanitärverteilung



GARDEROBE TAGESSCHULE

KINDER



ECKDATEN

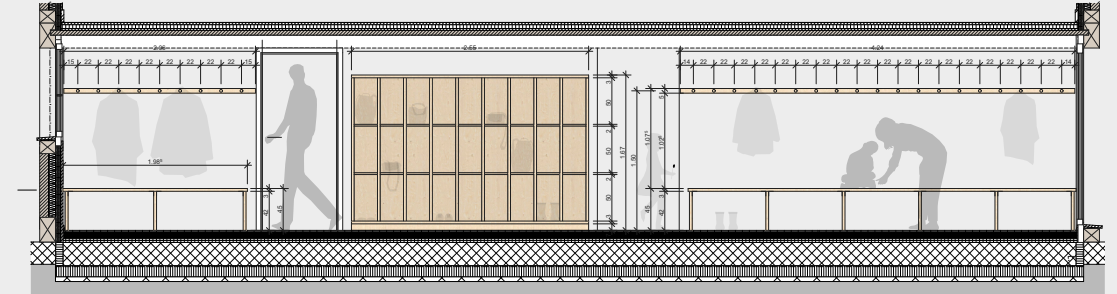
Garderobe TS-Haupteingang

- 54 Fächer
(für Schulsack, Sportsack,
Ersatzkleider, SUS-Material)
- Garderobenhaken
- Magnetleiste für Namen
- Finken/Schuhablage

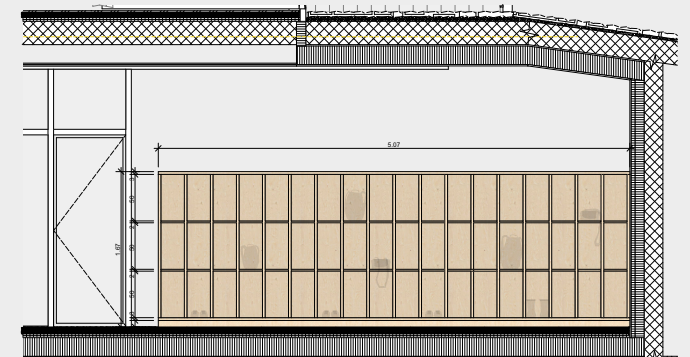
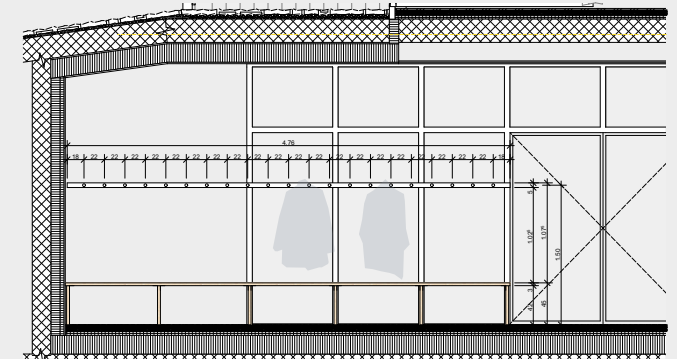
Garderobe Rauchküche

- 27 Fächer
(für Schulsack, Sportsack,
Ersatzkleider, SUS-Material)
- Garderobenhaken
- Magnetleiste für Namen
- Finken/Schuhablage

Garderobe Rauchküchel



Garderobe unter Hocheinfahrt



GARDEROBE TAGESSCHULE

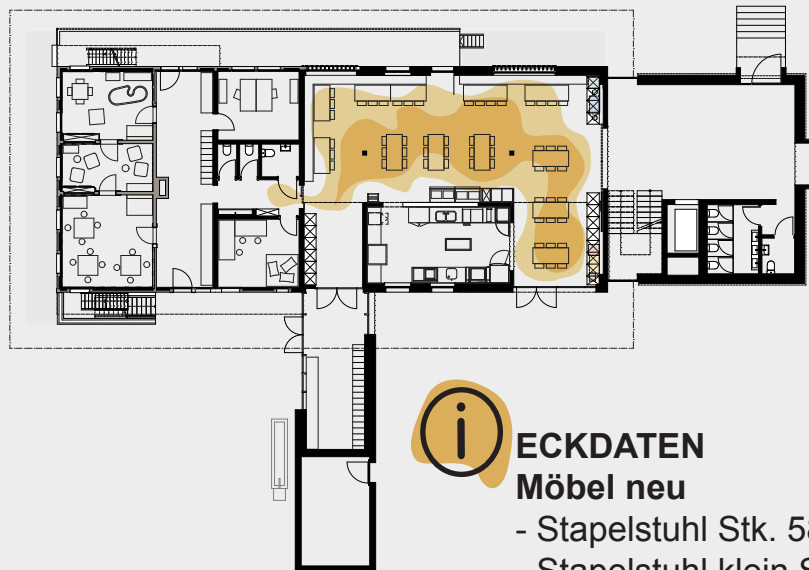
KINDER



MENSA



KINDER



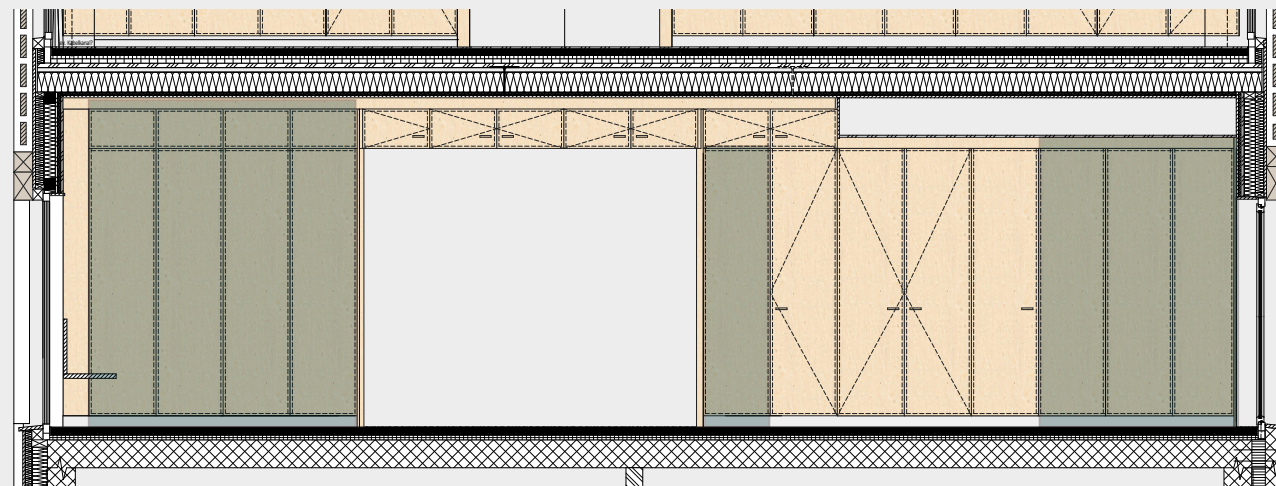
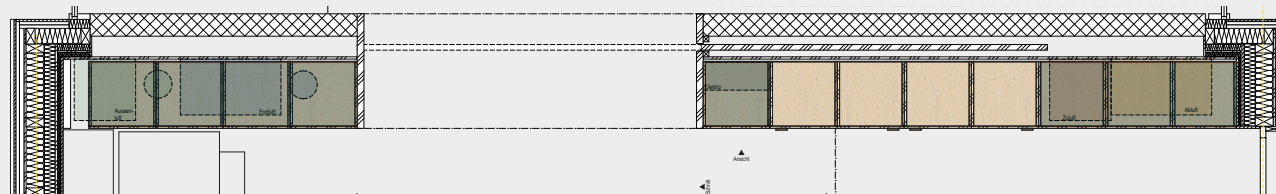
ECKDATEN

Möbel neu

- Stapelstuhl Stk. 58
- Stapelstuhl klein Stk. 18
- 4-Beinbocker 10 Stk. (H48cm)
- Klapptisch 7 Stk. (B180/T80cm)
- Klapptisch 2 Stk. (B220/T80cm)
- Klapptisch klein 3 Stk. (B180/T80cm)
- 4 Schrankelemente à
H259/ B60cm/T60cm
- Sitzbank

Möbel bestehend

- Höhenverstellbare Esstische
9 Stk. (B180/T100cm)
- Stühle 45 Stk.



STUBEN UND RUHERAUM

KINDER



ECKDATEN

Stube 1 : Möbel neu

- Spielinsel inkl. 8 Boxen (B75/T75/H54cm)
- Holztisch (B80/T80/H59cm)
- Stapelstuhl 6 Stk. (H35cm)
- Schrank mit 16 Boxen (B139/T40/H80cm)
- Schrank mit 8 Boxen (B70.5/T40/H80cm)

Möbel bestehend

- Gestell mit Spielkisten (B99/T44/H94cm)
- Teppich

Stube 2 : Möbel neu

- Sitzsack 4 Stk. (B65/T68)
- Hockersack 2 Stk. (ø35cm)
- Offenens Regal (B78/T40/H120cm)

Stube 3 : Möbel neu

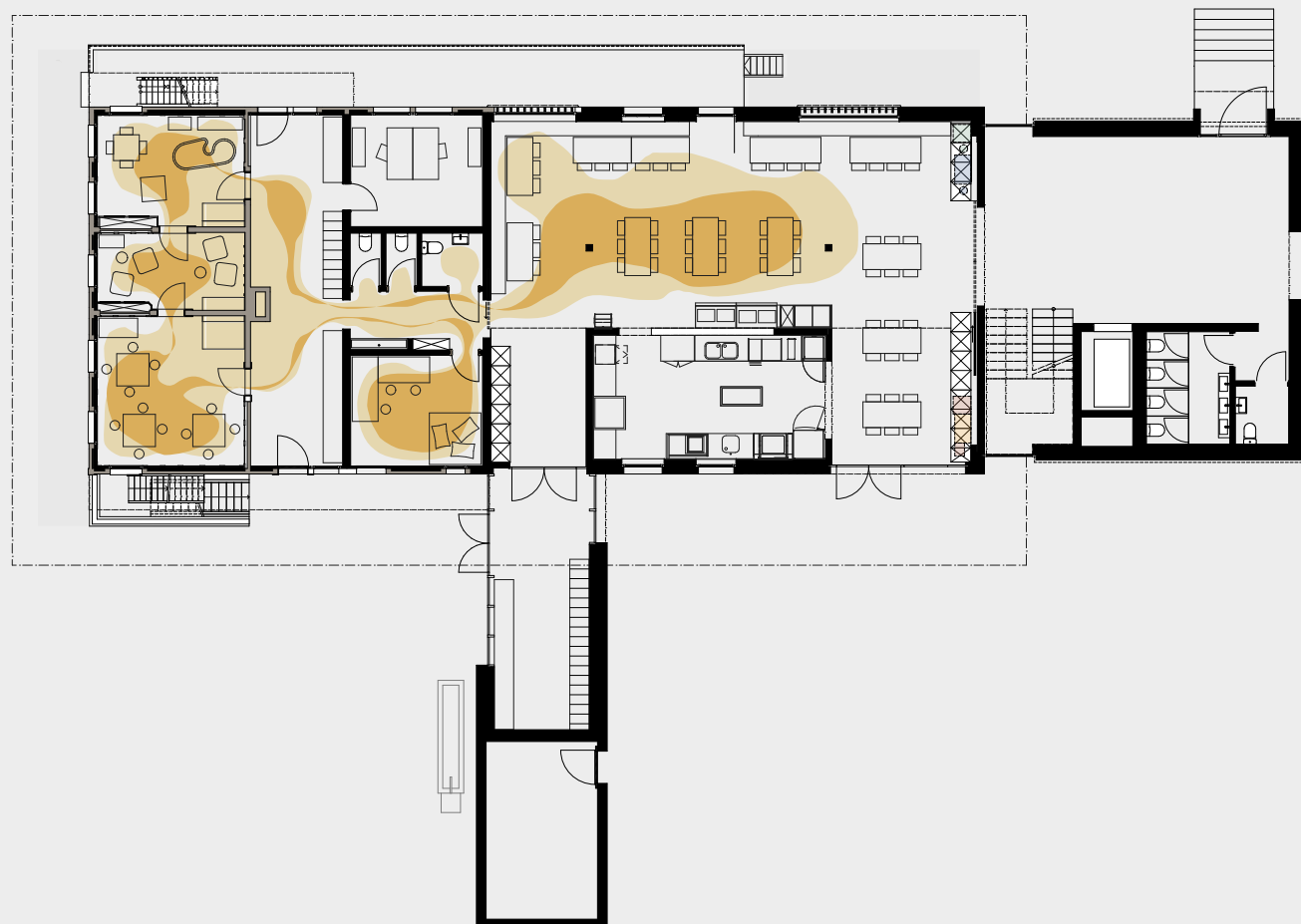
- Mehrzwecktisch 3 Stk. (B100/T100/H76cm)
- 4-Beinhocker 6 Stk (H52cm)
- 4-Beinhocker 6 Stk. (H48cm)
- Garageschrank 4-Beinhocker (B120/T60/H190cm)
- Ansteckwand 2 Stk. (200x100cm)

Möbel bestehend

- Schubladenstock (B50/T40/H120cm)

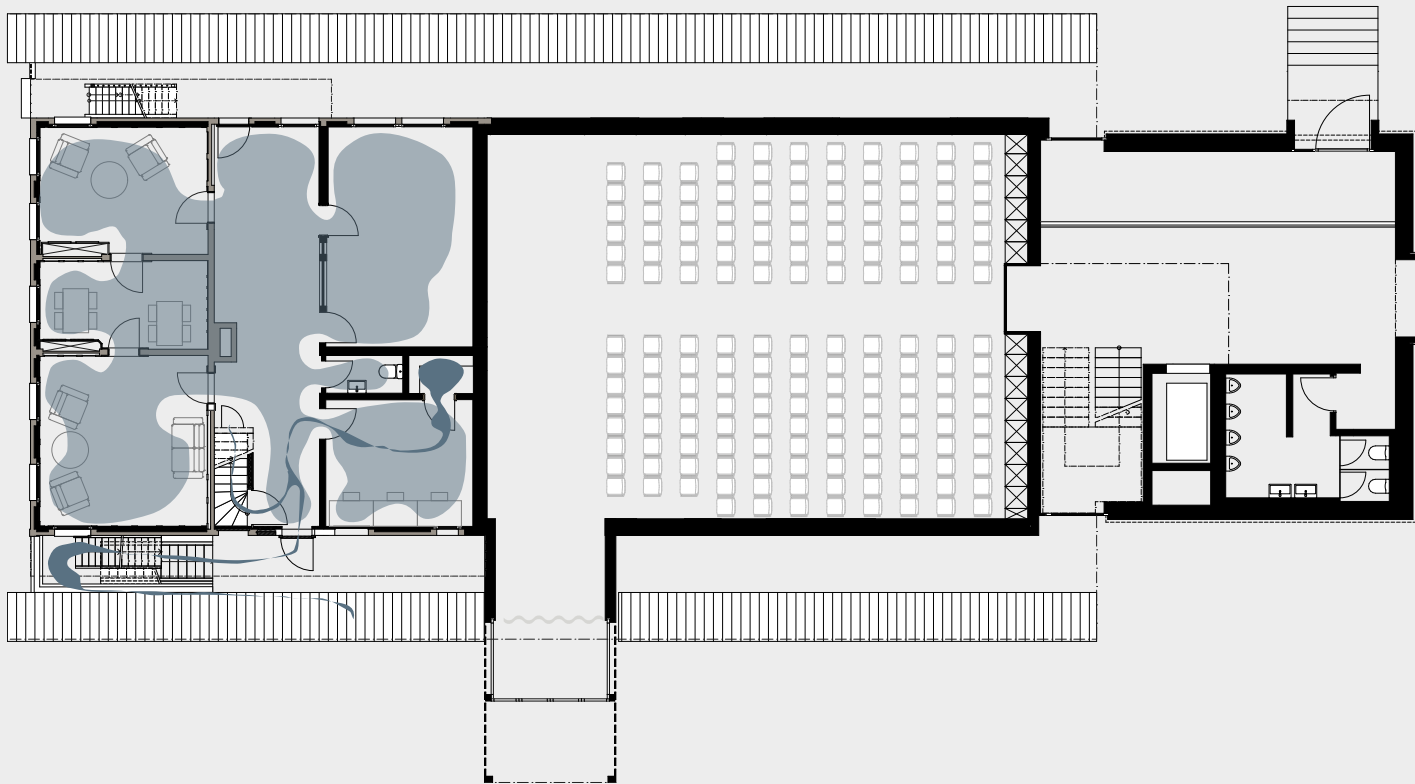
Arbeits-/Ruheraum : Möbel neu

- Mehrzwecktisch (B200/T80/H76cm)
- Mehrzwecktisch (B160/T80/H76cm)
- 4-Beinhocker 3 Stk. (H48cm)
- Streifentafel Kreide (200x100cm)
- Kuschelecke (B160/T160/H30cm)



GADEN PUTZRAUM

HAUS
WART



ECKDATEN

- Putzwerkzeuge für Gaden und Bühne
- Aufhängevorrichtungen, Tablare, etc. notwendig?



AUSSENBEREICH GERÄTERAUM

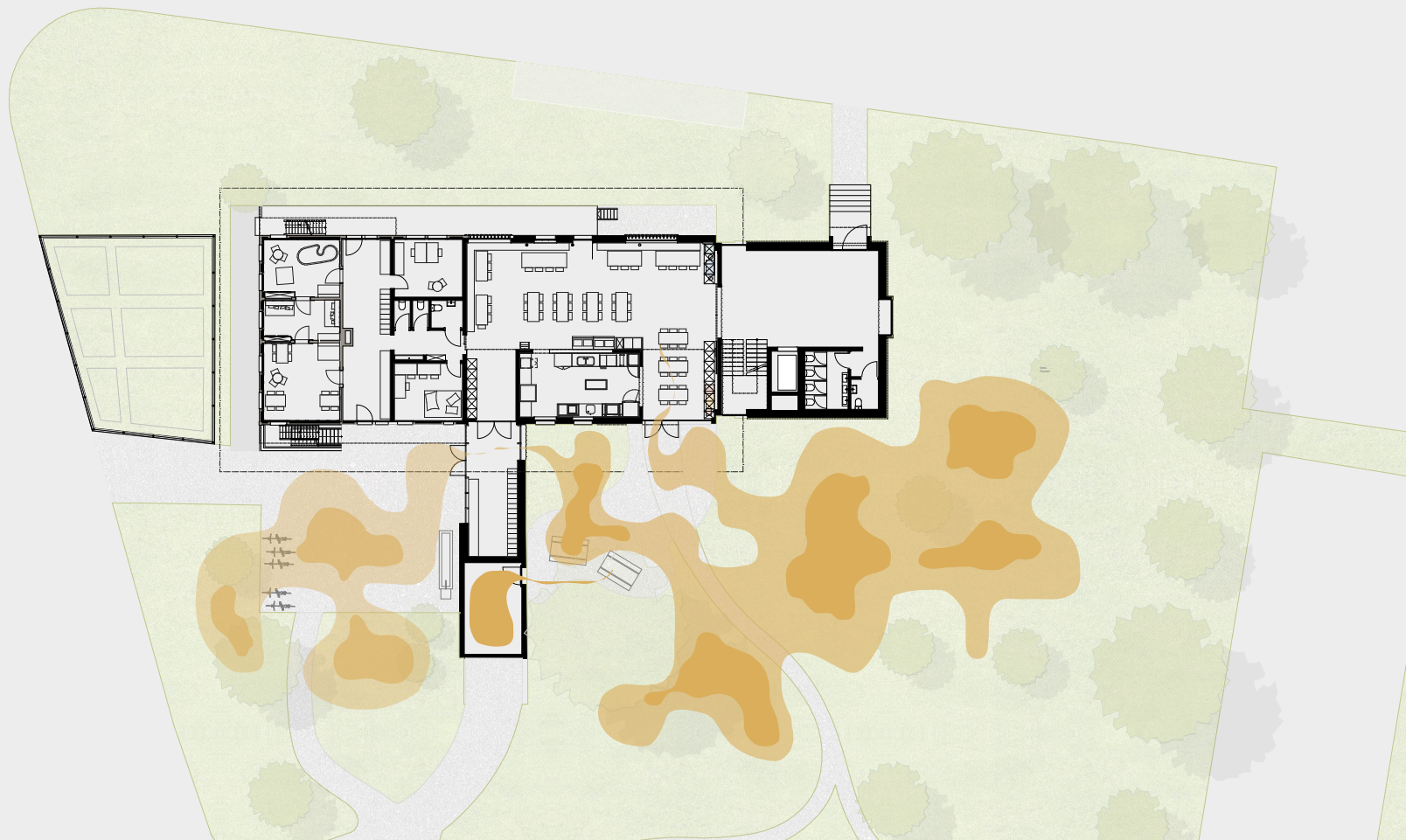


ECKDATEN

- Zugänge zu Aussenraum über TS-Hauptzugang, TS-Nebenzugänge Rauchküche (Ost&West) und Mensa (Ost)

Aussengeräteraum

- Für Aussenspielgeräte von TS
- Evtl. auch für Gartengeräte Hauswart Weiteres?



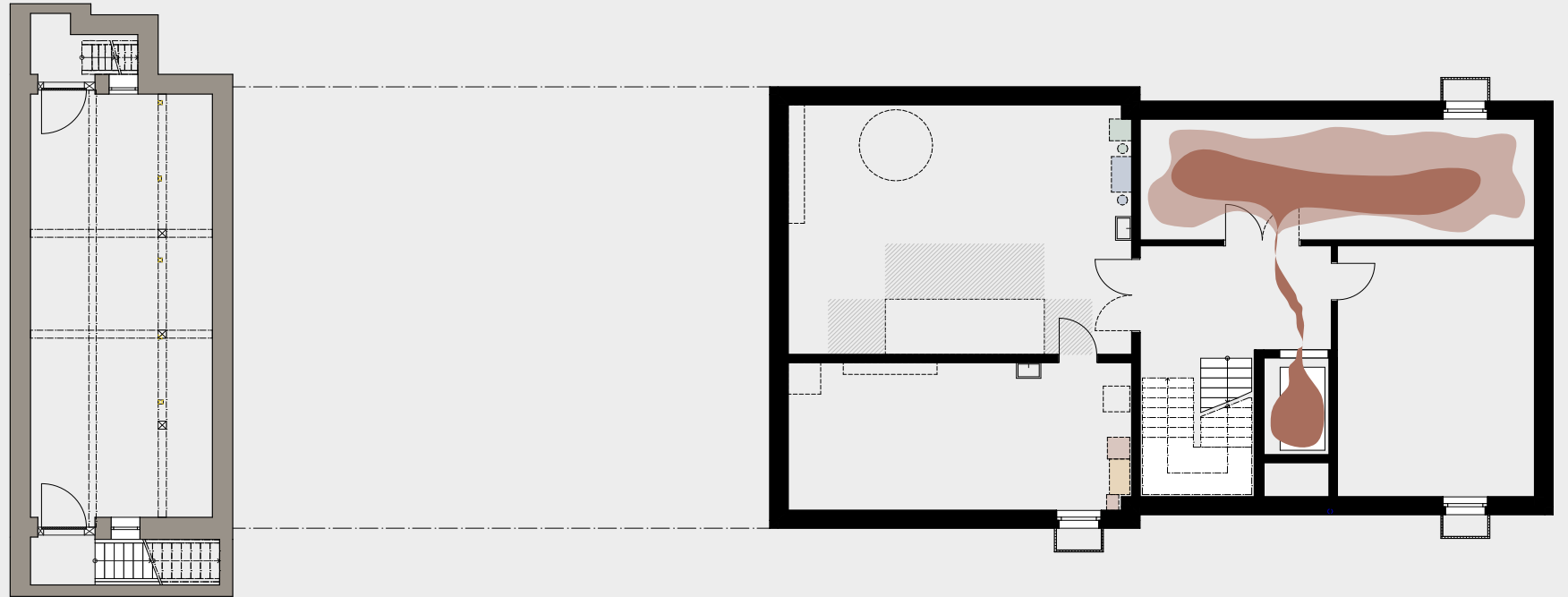
LAGER SAAL

VEREINE



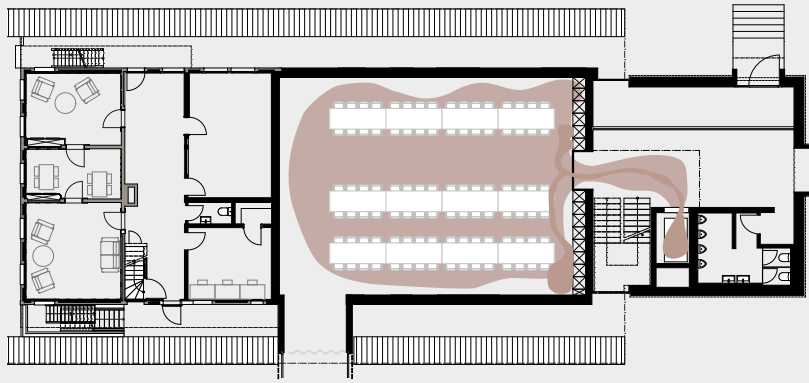
ECKDATEN

- Tischtransportwagen 3 Stk.
- Stuhltransportwagen 4 Stk.



SCHRÄNKE SAAL

VEREINE



ECKDATEN

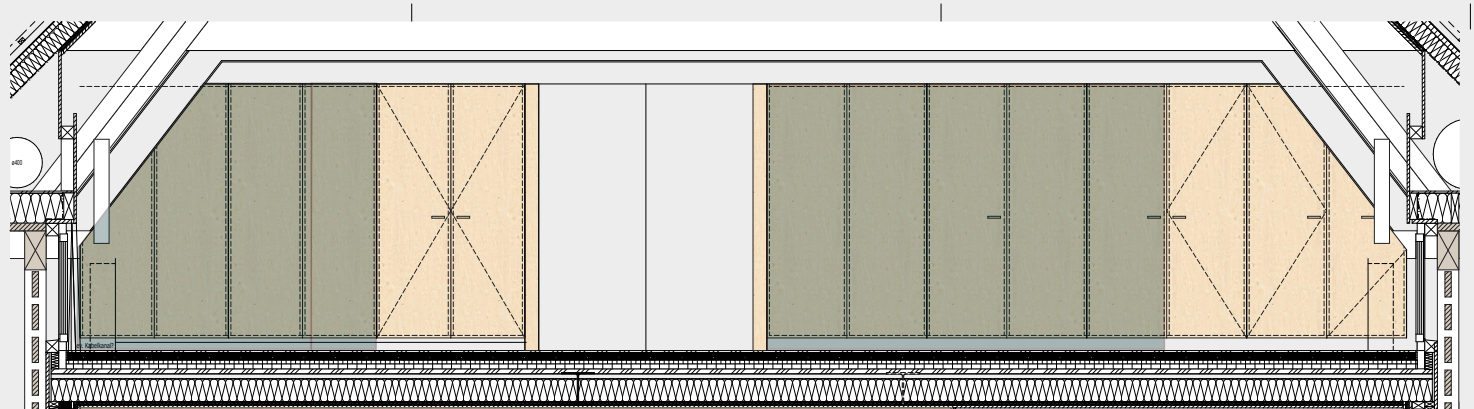
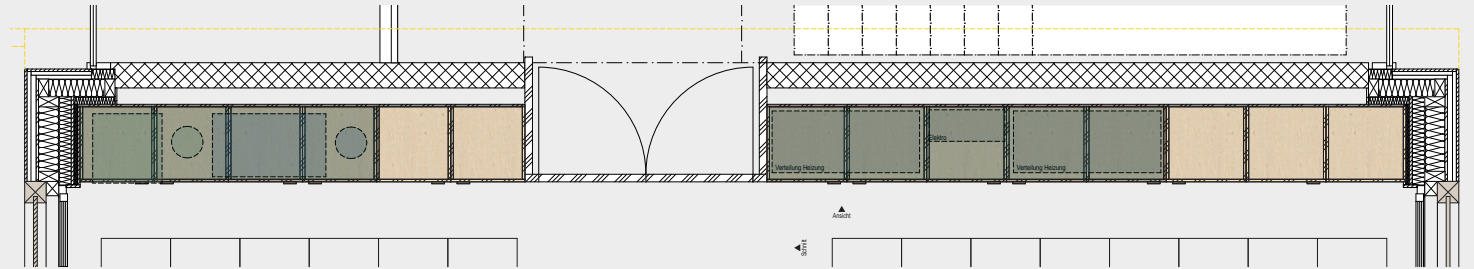
- Stapelstuhl Stk. 212
- Klappstisch 30 Stk.
(B140/T70cm)

Saal-Schrank

- Schrankelemente
à H239cm/B60cm/T60cm

Stauraum für...

- Stühle
- Tische
- Transportwagen
- Weiteres?



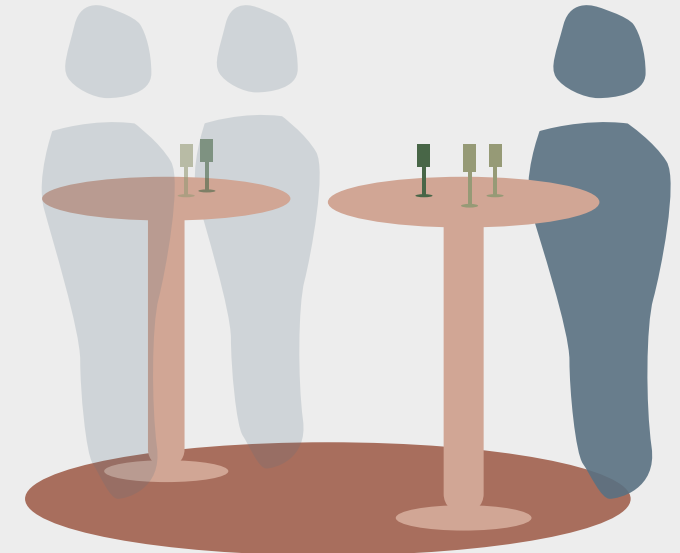
FOYER UND FESTGARDEROBE

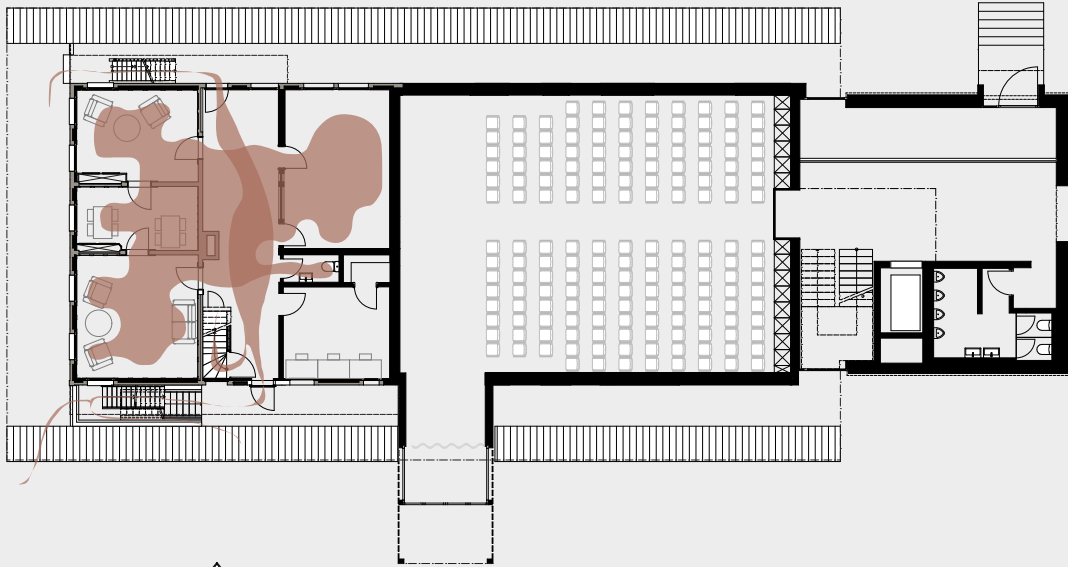
VEREINE



ECKDATEN

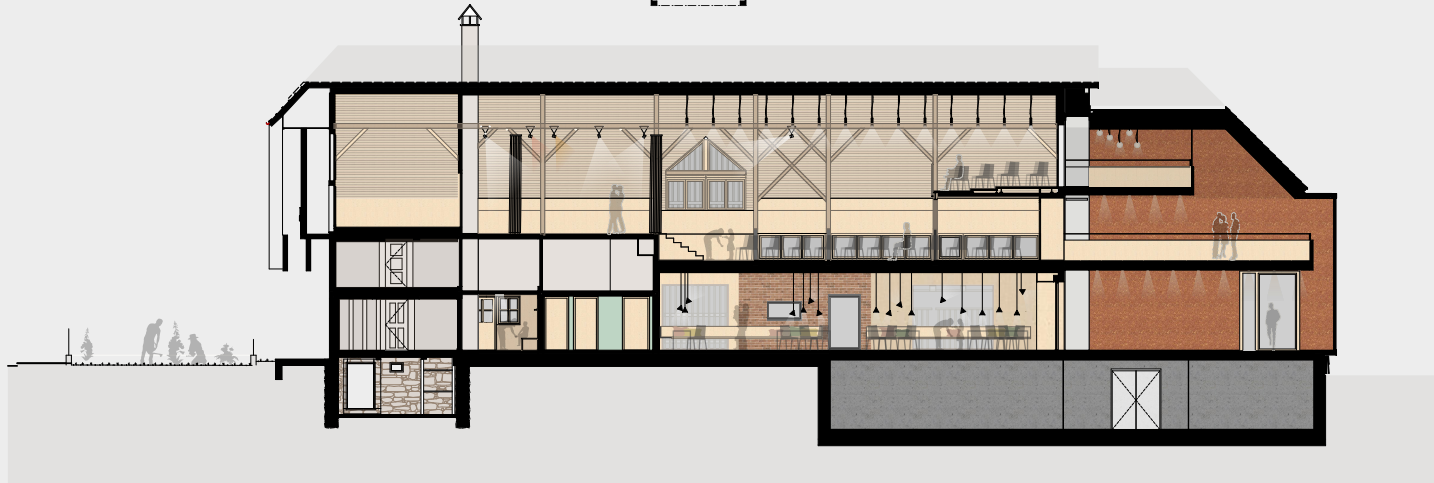
- Garderobenständer
4 Stk. (Mensa)
- Wandgarderoben
2 Stk. (Hocheinfahrt)
- Bartische rund
6 Stk. (ø72/H99.5cm)
- Möblierung im EG-Foyer
muss auf Fluchtweg-
vorschriften Rücksicht
nehmen (1.20m) !





ECKDATEN

- Lounge Sessel
4 Stk. (B70/T68)
- Couchtisch 2 Stk.
(B60/T60/H30cm)
- Lounge Sofa
1 Stk. (B160/T68)
- Vierfüsstisch 5 Stk.
(B140/T70/H74cm)
- Stapelstuhl Stk. 12
- Eigene Toilette mit Lavabo
- Direkter Treppenzugang
zu Bühne



BÜHNE UND TECHNIK

VEREINE



ECKDATEN

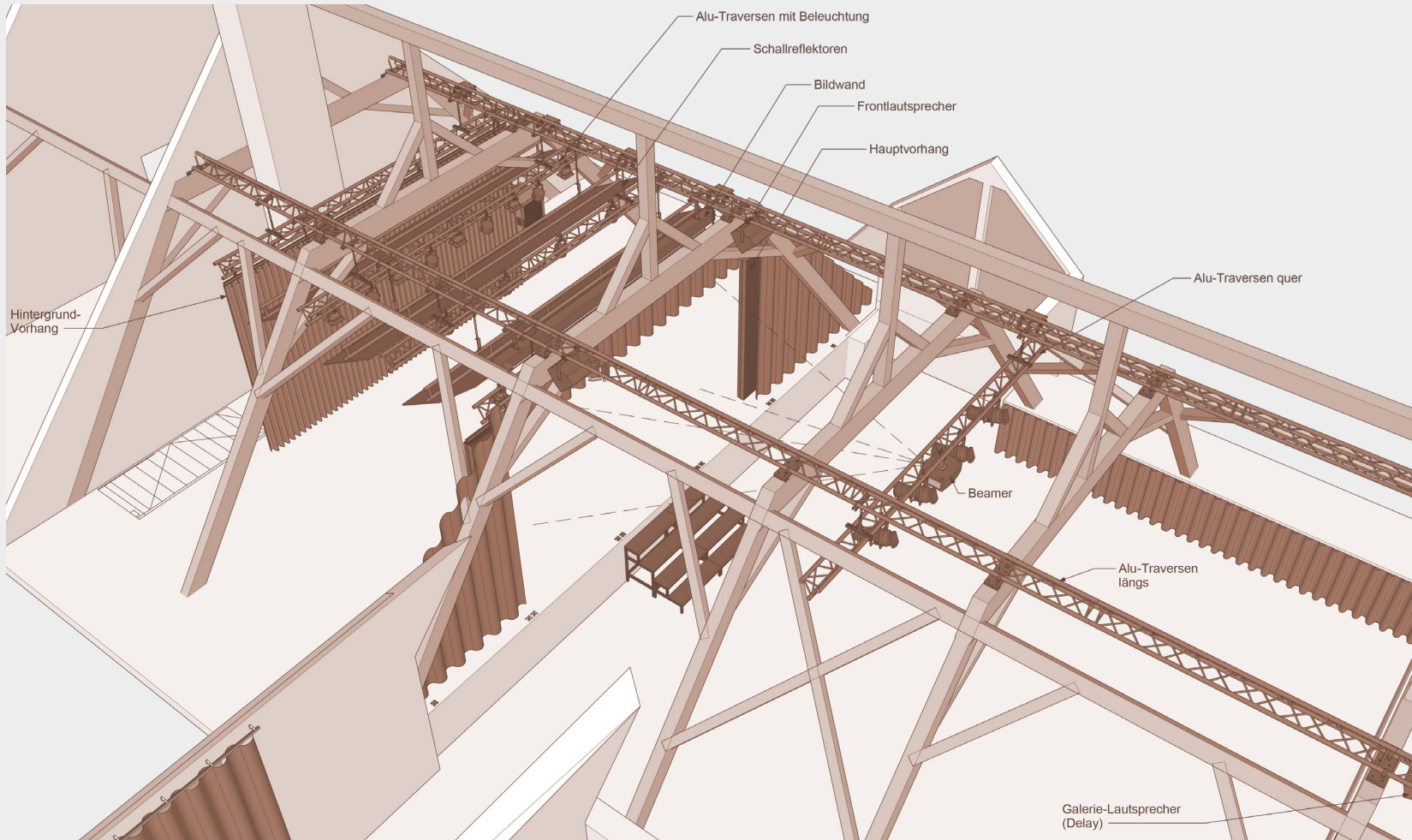
- Hinterer Bühnenbereich mit Monoblock
- Vorder Bühnenbereich mit Front- und Hintergrundvorhang

Bühneneinrichtung

- Bühnentreppe
- Verdunkelungsvorhänge
- Schallreflektoren über Bühne
- Projektionswand
- Bühnenbeleuchtung inkl. Regulieranlage
- Rollwagen für Regiepult
- Steckdosenkasten auf Bühne

Multimedia-Anlage

- Leistungsschrank im hinteren Bühnenbereich
- Elektrische Lautsprecheranlage auf Bühne
- Medienschrank im Saalschrank
- Fernbedieneinheit für Saalbetrieb
- CD-Player
- Drahtgebundenes Mikrofon
- Drahtloses Mikrofon mit Handsender
 - Drahtloses Headset – Mikrofon
- Hochleistungslautsprecher Saal 2 Stk.
- Monitorlautsprecher Bühne 2 Stk.
- Delay-Lautsprecher Galerie 2 Stk.
- Controller für Multimedia und Nebensteuerung
- Je ein Touch-Panel für Tischversion und Wandmontage
- Induktive Höranlage
- Videoprojektor



HAUPTTEINGÄNGE UND ANLIEFERUNG

ECKDATEN

- Hauptzugänge zu Saal über Anbau westseitig oder Hocheinfahrt ostseitig
- Zugang für gehbehinderte Menschen über Hauptzugang TS und Lift im Anbau
- Anlieferungsparkplätze westseitig

- Besucher-Toiletten im Anbau EG (Damen- und IV-WC) OG (Herren-WC)

