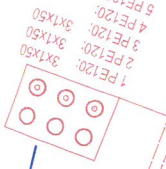


993
Kurt Wyler AG

Erneuerung Kabelschacht
siehe Schaltungsplan von NetZug AG



Erdung entkoppeln

Etappe IND
Länge = 38,00 m
4x PE - HD DN 120

Etappe IND
Länge = 66,50 m
Guss duktil DN 150

Unterquerung BLS
gem. sep. Plan

Hydrant projektiert

Erdung entkoppeln

Index / Rev.	Version	Verf.	Gepr.
Erstfassung	09.01.2018	AR	RD

Plangröße	Plannummer
A3	24723.56-01.1



Ingenieurbüro für Hochbau, Tiefbau, Vermessung
Schmalz Ingenieur AG
Dipl. Ingenieure ETH/SIA
www.schmalzing.ch

Konolfingen 031 790 22 22
Langnau 034 402 46 89
Münsingen 031 721 02 64